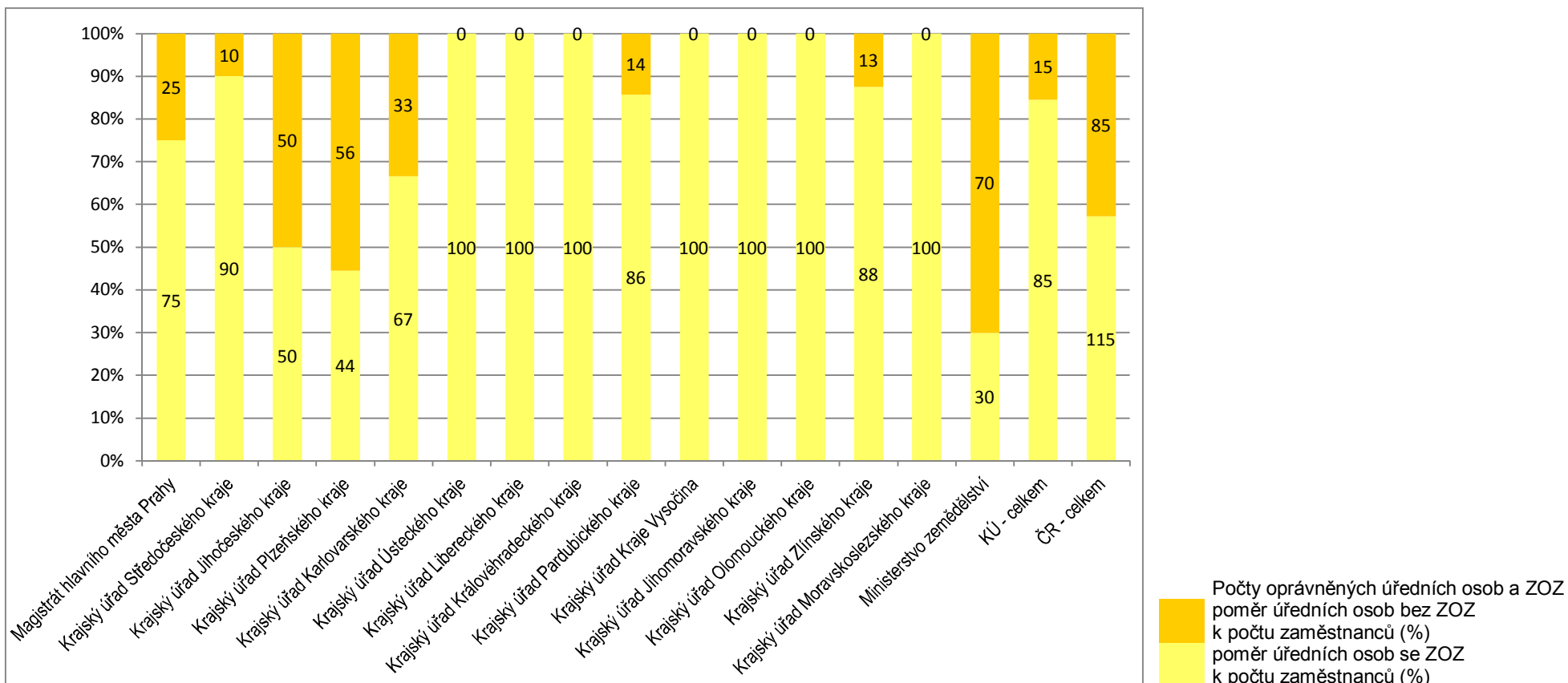


Grafy 2

Počty oprávněných úředních osob a ZOZ v roce 2011

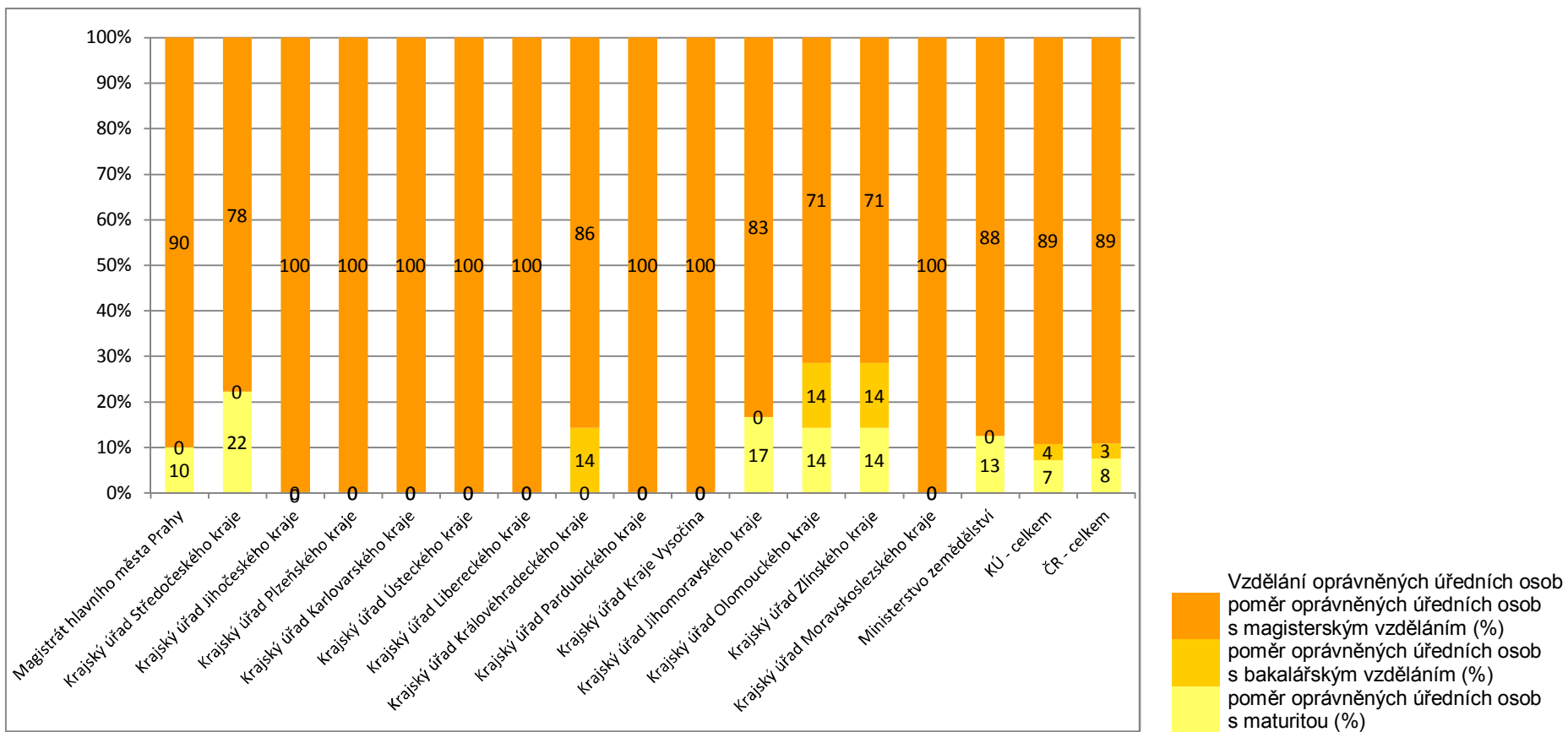
2011	počet zaměstnanců	oprávněné úřední osoby se ZOZ	úřední osoby bez ZOZ	poměr oprávněných úředních osob se ZOZ k počtu zaměstnanců (%)	poměr úředních osob bez ZOZ k počtu zaměstnanců (%)
Magistrát hlavního města Prahy	12	9	3	75	25
Krajský úřad Středočeského kraje	10	9	1	90	10
Krajský úřad Jihočeského kraje	4	2	2	50	50
Krajský úřad Plzeňského kraje	9	4	5	44	56
Krajský úřad Karlovarského kraje	6	4	2	67	33
Krajský úřad Ústeckého kraje	5	5	0	100	0
Krajský úřad Libereckého kraje	1	1	0	100	0
Krajský úřad Královéhradeckého kraje	7	7	0	100	0
Krajský úřad Pardubického kraje	7	6	1	86	14
Krajský úřad Kraje Vysočina	5	5	0	100	0
Krajský úřad Jihomoravského kraje	6	6	0	100	0
Krajský úřad Olomouckého kraje	7	7	0	100	0
Krajský úřad Zlínského kraje	8	7	1	88	13
Krajský úřad Moravskoslezského kraje	10	10	0	100	0
Ministerstvo zemědělství	10	3	7	30	70
KÚ - celkem	97	82	15	85	15
ČR - celkem	107	85	22	115	85



Grafy 3

Vzdělání oprávněných úředních osob v roce 2011

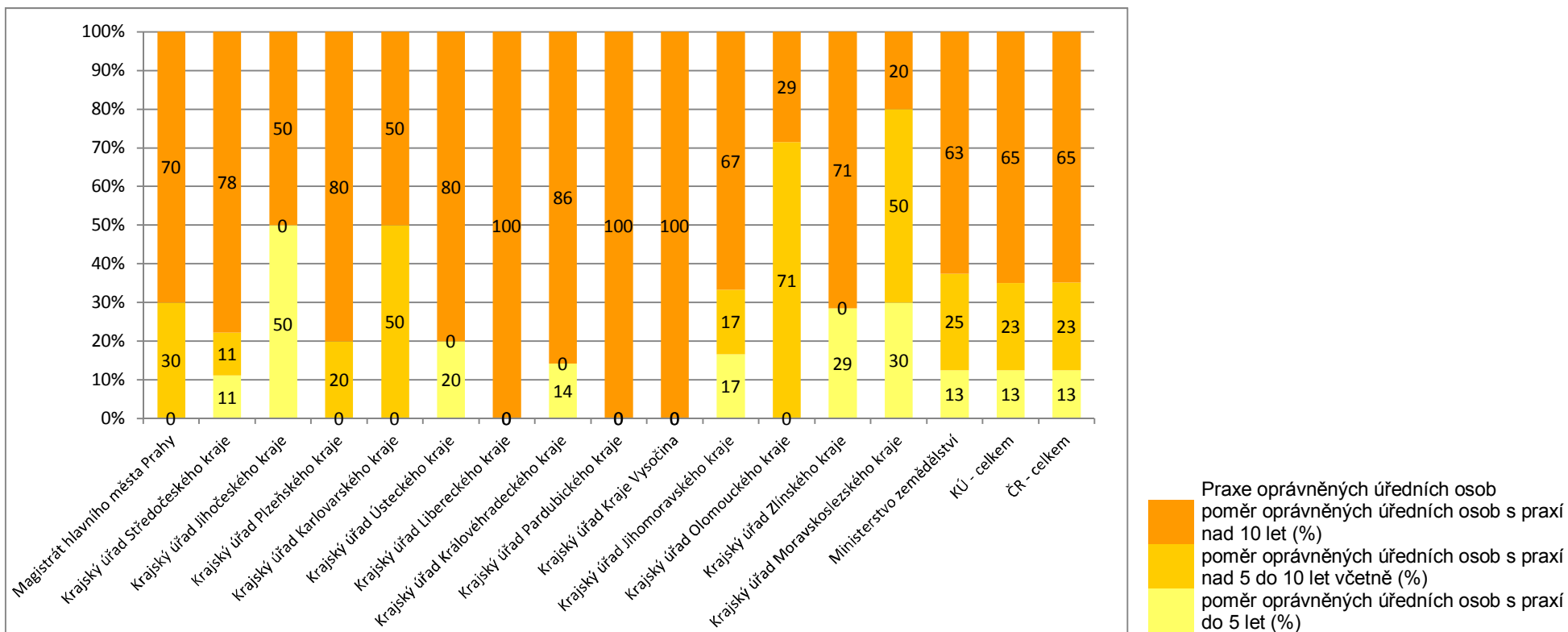
2011	střední s maturitou a vyšší odborné	bakalářské	magisterské vč. doktorandského	počet oprávněných úředních osob	poměr oprávněných úředních osob s maturitou (%)	poměr oprávněných úředních osob s bakalářským vzděláním (%)	poměr oprávněných úředních osob s magisterským vzděláním (%)
Magistrát hlavního města Prahy	1	0	9	10	10	0	90
Krajský úřad Středočeského kraje	2	0	7	9	22	0	78
Krajský úřad Jihočeského kraje	0	0	2	2	0	0	100
Krajský úřad Plzeňského kraje	0	0	5	5	0	0	100
Krajský úřad Karlovarského kraje	0	0	4	4	0	0	100
Krajský úřad Ústeckého kraje	0	0	5	5	0	0	100
Krajský úřad Libereckého kraje	0	0	1	1	0	0	100
Krajský úřad Královéhradeckého kraje		1	6	7	0	14	86
Krajský úřad Pardubického kraje	0	0	6	6	0	0	100
Krajský úřad Kraje Vysočina	0	0	5	5	0	0	100
Krajský úřad Jihomoravského kraje	1	0	5	6	17	0	83
Krajský úřad Olomouckého kraje	1	1	5	7	14	14	71
Krajský úřad Zlínského kraje	1	1	5	7	14	14	71
Krajský úřad Moravskoslezského kraje	0	0	10	10	0	0	100
Ministerstvo zemědělství	1	0	7	8	13	0	88
KÚ - celkem	6	3	75	84	7	4	89
ČR - celkem	7	3	82	92	8	3	89



Grafy 4

Praxe oprávněných úředních osob v roce 2011

2011	do 5 let včetně	nad 5 do 10 let včetně	nad 10 let	počet oprávněných úředních osob	poměr oprávněných úředních osob s praxí do 5 let (%)	poměr oprávněných úředních osob s praxí nad 5 do 10 let včetně (%)	poměr oprávněných úředních osob s praxí nad 10 let (%)
Magistrát hlavního města Prahy	0	3	7	10	0	30	70
Krajský úřad Středočeského kraje	1	1	7	9	11	11	78
Krajský úřad Jihočeského kraje	1	0	1	2	50	0	50
Krajský úřad Plzeňského kraje	0	1	4	5	0	20	80
Krajský úřad Karlovarského kraje	0	2	2	4	0	50	50
Krajský úřad Ústeckého kraje	1	0	4	5	20	0	80
Krajský úřad Libereckého kraje	0	0	1	1	0	0	100
Krajský úřad Královéhradeckého kraje	1		6	7	14	0	86
Krajský úřad Pardubického kraje	0	0	2	2	0	0	100
Krajský úřad Kraje Vysočina	0	0	5	5	0	0	100
Krajský úřad Jihomoravského kraje	1	1	4	6	17	17	67
Krajský úřad Olomouckého kraje	0	5	2	7	0	71	29
Krajský úřad Zlínského kraje	2	0	5	7	29	0	71
Krajský úřad Moravskoslezského kraje	3	5	2	10	30	50	20
Ministerstvo zemědělství	1	2	5	8	13	25	63
KÚ - celkem	10	18	52	80	13	23	65
ČR - celkem	11	20	57	88	13	23	65

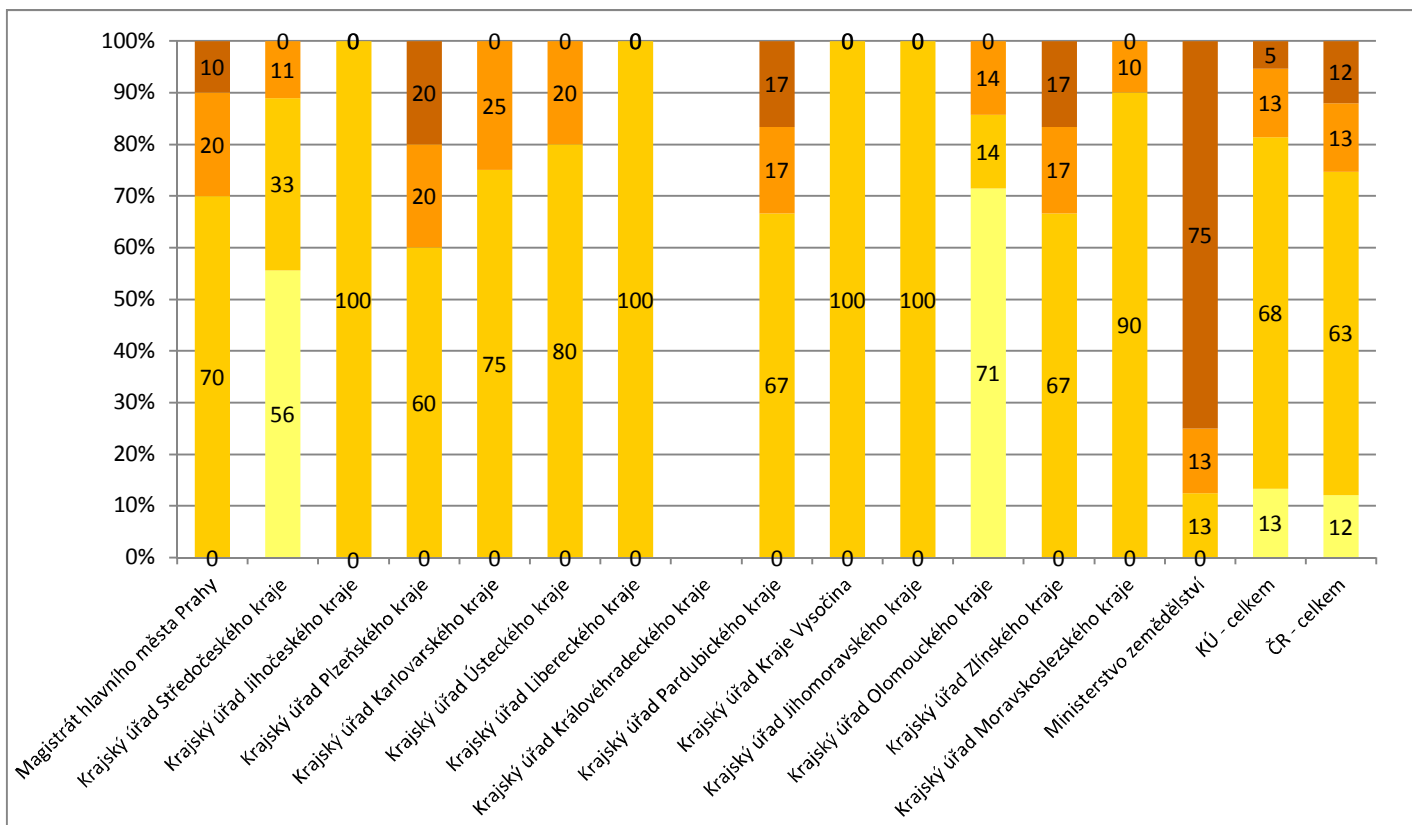


■ Praxe oprávněných úředních osob nad 10 let (%)
■ poměr oprávněných úředních osob s praxí nad 5 do 10 let včetně (%)
■ poměr oprávněných úředních osob s praxí do 5 let (%)

Grafy 5

Zařazení oprávněných úředních osob do platových tříd v roce 2011

2011	třída 10.	třída 11.	třída 12.	vyšší než třída 12.	počet oprávněných úředních osob	poměr oprávněných úředních osob s 10. platovou třídou (%)	poměr oprávněných úředních osob s 11. platovou třídou (%)	poměr oprávněných úředních osob s 12. platovou třídou (%)	poměr oprávněných úředních osob s vyšší než 12. platovou třídou (%)
Magistrát hlavního města Prahy	0	7	2	1	10	0	70	20	10
Krajský úřad Středočeského kraje	5	3	1	0	9	56	33	11	0
Krajský úřad Jihočeského kraje	0	2	0	0	2	0	100	0	0
Krajský úřad Plzeňského kraje	0	3	1	1	5	0	60	20	20
Krajský úřad Karlovarského kraje	0	3	1	0	4	0	75	25	0
Krajský úřad Ústeckého kraje	0	4	1	0	5	0	80	20	0
Krajský úřad Libereckého kraje	0	1	0	0	1	0	100	0	0
Krajský úřad Královéhradeckého kraje									
Krajský úřad Pardubického kraje	0	4	1	1	6	0	67	17	17
Krajský úřad Kraje Vysočina	0	5	0	0	5	0	100	0	0
Krajský úřad Jihomoravského kraje	0	5	0	0	5	0	100	0	0
Krajský úřad Olomouckého kraje	5	1	1	0	7	71	14	14	0
Krajský úřad Zlínského kraje	0	4	1	1	6	0	67	17	17
Krajský úřad Moravskoslezského kraje	0	9	1	0	10	0	90	10	0
Ministerstvo zemědělství	0	1	1	6	8	0	13	13	75
KÚ - celkem	10	51	10	4	75	13	68	13	5
ČR - celkem	10	52	11	10	83	12	63	13	12



Zařazení oprávněných úředních osob do platových tříd

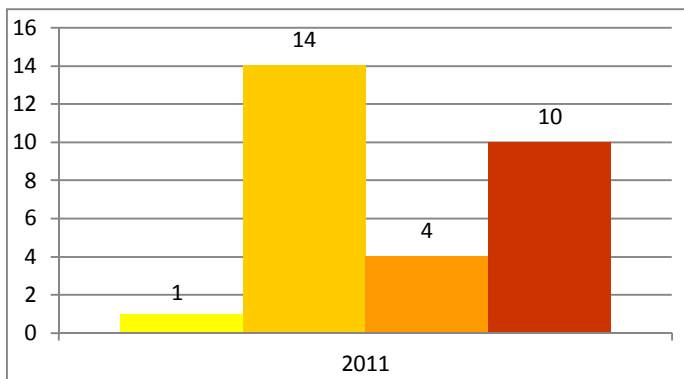
- poměr oprávněných úředních osob s vyšší než 12. platovou třídou (%)
- poměr oprávněných úředních osob s 12. platovou třídou (%)
- poměr oprávněných úředních osob s 11. platovou třídou (%)
- poměr oprávněných úředních osob s 10. platovou třídou (%)

Grafy 6

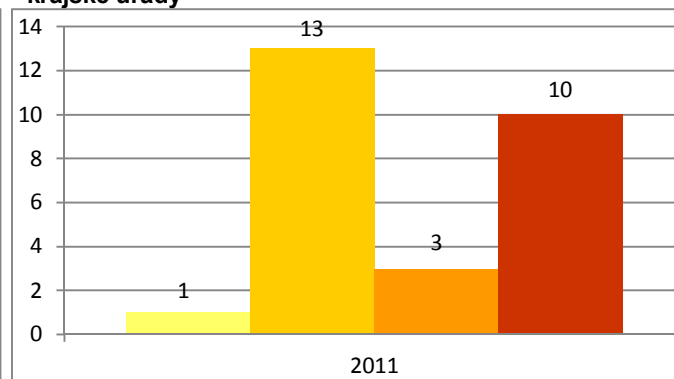
Programové vybavení SÚ v roce 2011

2011	specializovaný program pro SÚ	právní předpisy v digitální formě	technické normy v digitální formě	bezplatný přístup k údajům v KN
Magistrát hlavního města Prahy	0	1	1	1
Krajský úřad Středočeského kraje	0	1	0	1
Krajský úřad Jihočeského kraje	0	1	1	1
Krajský úřad Plzeňského kraje	0	1	0	1
Krajský úřad Karlovarského kraje	0	1	0	0
Krajský úřad Ústeckého kraje	0	1	0	0
Krajský úřad Libereckého kraje	0	1	1	0
Krajský úřad Královéhradeckého kraje				
Krajský úřad Pardubického kraje	0	1	0	1
Krajský úřad Kraje Vysočina	0	1	0	1
Krajský úřad Jihomoravského kraje	1	1	0	1
Krajský úřad Olomouckého kraje	0	1	0	1
Krajský úřad Zlínského kraje	0	1	0	1
Krajský úřad Moravskoslezského kraje	0	1	0	1
Ministerstvo zemědělství - má	0	1	1	0
Ministerstvo zemědělství - nemá	1	0	0	1
KÚ - počet	14	14	14	14
KÚ - má	1	13	3	10
KÚ - nemá	13	1	11	4
ČR - počet úřadů	15	15	15	15
ČR - má	1	14	4	10
ČR - nemá	14	1	11	5

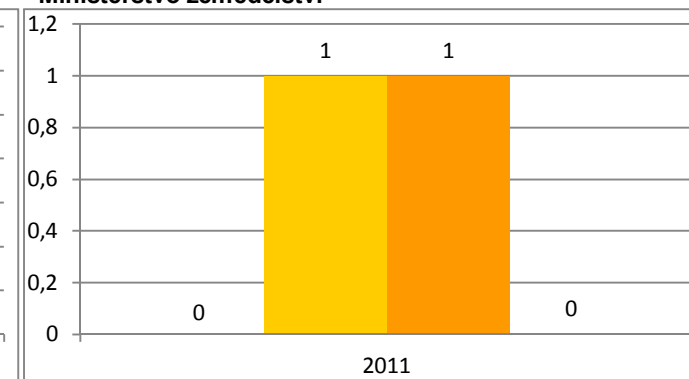
Programové vybavení SÚ v roce 2011 - ČR



Programové vybavení SÚ v roce 2011 - krajské úřady



Programové vybavení SÚ v roce 2011 - Ministerstvo zemědělství



Programové vybavení SÚ

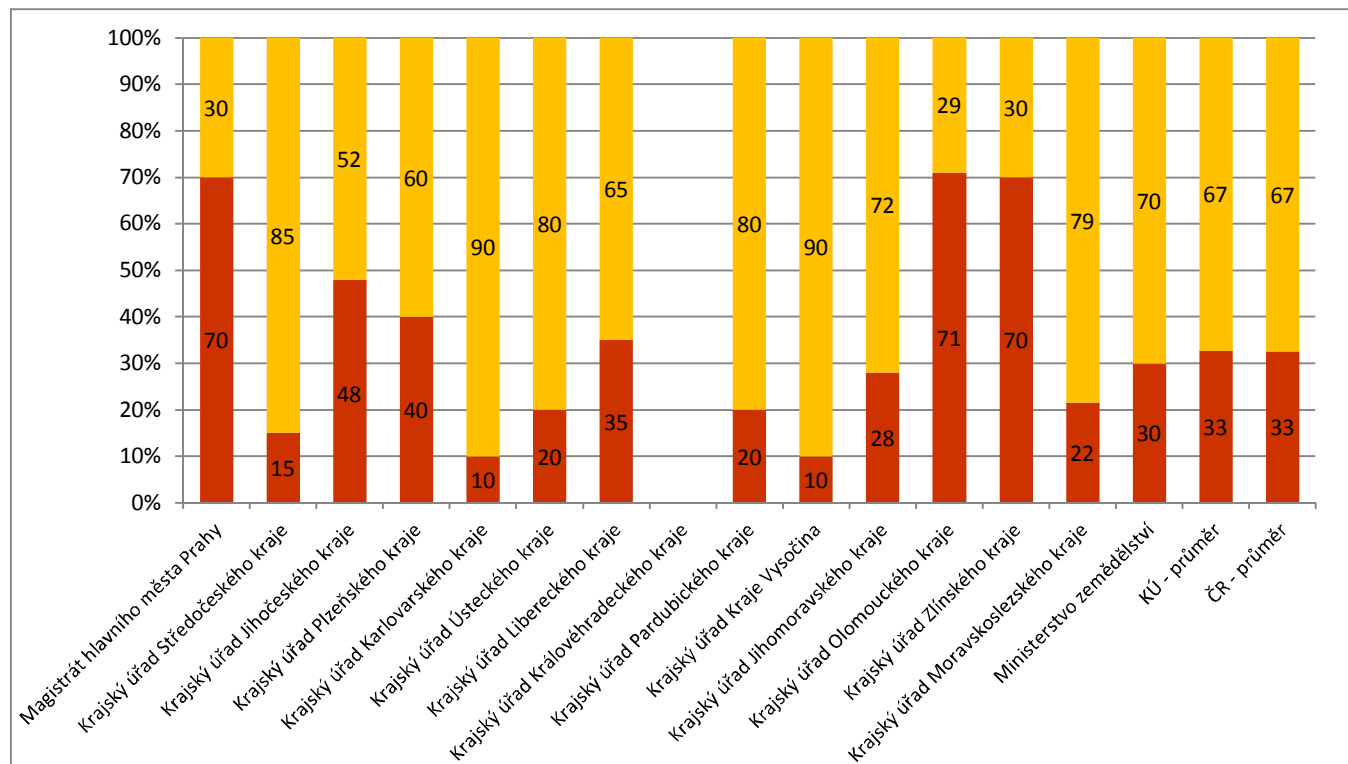
- specializovaný program pro SÚ
- právní předpisy v digitální formě
- technické normy v digitální formě
- bezplatný přístup k údajům v KN

Grafy 11

Poměr agendy speciálního stavebního úřadu k celkové agendě vodoprávního úřadu v roce 2011

2011	Poměr agendy speciálního stavebního úřadu k celkové agendě vodoprávního úřadu	
	průměrný podíl agendy stavebního úřadu k celkové agendě vykonávané vodoprávním úřadem	dopočet do 100 %
	88	
Magistrát hlavního města Prahy	70	30
Krajský úřad Středočeského kraje	15	85
Krajský úřad Jihočeského kraje	48	52
Krajský úřad Plzeňského kraje	40	60
Krajský úřad Karlovarského kraje	10	90
Krajský úřad Ústeckého kraje	20	80
Krajský úřad Libereckého kraje	35	65
Krajský úřad Královéhradeckého kraje		
Krajský úřad Pardubického kraje	20	80
Krajský úřad Kraje Vysočina	10	90
Krajský úřad Jihomoravského kraje	28	72
Krajský úřad Olomouckého kraje	71	29
Krajský úřad Zlínského kraje	70	30
Krajský úřad Moravskoslezského kraje	22	79
Ministerstvo zemědělství	30	70
KÚ - průměr	33	67
ČR - průměr	33	67

Poměr agendy speciálního stavebního úřadu k celkové agendě vodoprávního úřadu v roce 2011



Poměr agendy speciálního stavebního úřadu k celkové agendě vodoprávního úřadu
 průměrný podíl agendy stavebního úřadu k celkové agendě vykonávané vodoprávním úřadem
 dopočet do 100 %