

# VEŘEJNÁ DOPRAVNÍ INFRASTRUKTURA A JEJÍ POSUZOVÁNÍ NA UDRŽITELNÝ ROZVOJ ÚZEMÍ



**RNDr. Libor Krajíček**  
**Atelier T-plan, s.r.o.**  
**(kontakt: 220 873 087; [krajicek@t-plan.cz](mailto:krajicek@t-plan.cz))**

# OSNOVA

- veřejná dopravní infrastruktura jako součást koncepce, hodnocení jejích vlivů na udržitelný rozvoj území a životní prostředí,
- hodnocení vlivů koncepce jako celku / hodnocení jednotlivých záměrů
- hodnocení synergických a kumulativních vlivů veřejné infrastruktury na životní prostředí

# DOPRAVNÍ INFRASTRUKTURA V ÚZEMNÍM PLÁNOVÁNÍ (1)

## ■ Funkce a úkoly dopravy

- ✓ přemísťování osob, nákladů a informací v daném území
- ✓ dostupnost a obsluha a území → zajištění vazeb mezi ostatními funkčními složkami území (bydlení, občanská vybavenost, výroba, rekreace)



Determinuje rozvoj složek území a jejich vzájemné vazby v mezistátních, republikových, regionálních i lokálních souvislostech.

## ■ Dopravní systém

- ✓ **dopravní cesta**
  - uzly – křižovatky, nádraží, letiště
  - linie – silnice, železniční trať
- ✓ dopravní prostředek
- ✓ organizace a řízení

# DOPRAVNÍ INFRASTRUKTURA V ÚZEMNÍM PLÁNOVÁNÍ (2)

## ■ Dopravní cesta

- ✓ konkrétními územní nároky
- ✓ vlivy na složky životního prostředí,
- ✓ koncepční a projektové řešení zásadním způsobem ovlivňuje celkovou vyváženost územních podmínek udržitelného rozvoje ve všech jeho hlavních segmentech



**Klíčová součást koncepce řešení PÚR ČR a ÚPD**  
(....+ klíčový problém hodnocení vlivů.... :-)

# DOPRAVNÍ INFRASTRUKTURA V ÚZEMNÍM PLÁNOVÁNÍ (3)

<b>Obsluha území (akční rádius)</b>	<b>Typ dopravní cesty</b>	<b>Nástroje ÚP</b>
Mezinárodní	Letecká, silniční, železniční, lodní	PÚR, ZÚR
Celostátní	Silniční, železniční, letecká, lodní	PÚR, ZÚR
Regionální	Silniční, železniční	ZÚR, ÚP
Městská, příměstská, místní	Silniční, železniční, pěší, cyklistická	ÚP (příp. ZÚR)

# POTENCIÁLNÍ VLIVY DOPRAVNÍ INFRASTRUKTURY NA SLOŽKY ŽP

Vlivy na složky ŽP	Silniční	Železniční	Letecká
Emise (ovzduší) → (obyvatelstvo)	XX	X	X
Hluk → (obyvatelstvo)	XX	XX	XX
Zrychlený odtok povrchových vod (+ znečištění)	XX	X	XX
Zábor půdy (ZPF, PUPFL)	XX	XX	XX
Flora, fauna, ekosystémy	XX	XX	X
Krajina	XX	X	XX
Kulturní, historické a architektonické hodnoty	X	X	X

XX – významný vliv

X – méně významný vliv

# LEGISLATIVNÍ RÁMEC

- Zák. č. 100/2001 Sb., ve znění pozdějších předpisů (ZOPV)
  - ✓ § 3, písm. b) → PÚR ČR i ÚPD = „koncepce“, které orgány veřejné správy zadávají a následně schvalují nebo ke schválení předkládají.
  - ✓ §10a, odst. 1 → požadavek na posouzení z hlediska vlivů na životní prostředí
  - ✓ §10i, odst. 1 a 3 → posuzování vlivů PÚR ČR a ÚPD na životní prostředí → **postup dle stavebního zákona**
- Zák. č. 183/2006 Sb., ve znění pozdějších předpisů (SZ)
  - ✓ příloha č. 1 SZ 1 → rámcový obsah vyhodnocení vlivů PÚR ČR, ZÚR a ÚP na životní prostředí ( ← příloha I Směrnice ES č. 2001/42/ES, o posuzování vlivů některých plánů a programů na životní prostředí)
  - ✓ příloha č. 5 vyhlášky č. 500/2006 Sb., ve znění pozdějších předpisů → **VVURÚ**
  - ✓ Vyhodnocení vlivů na ŽP (A) + vyhodnocení vlivů na PO a EVL Natura 2000 (B) → **podklad** pro hodnocení vlivů na environmentální pilíř UR v částech C., příp. D. přílohy č. 5 v rámci celkového hodnocení VVURÚ

# TERMINOLOGIE

- „vyhodnocení vlivů“ (dle SZ) ⇔ „posouzení vlivů“ (dle ZOPV)
- „záměr“ (§ 3 ZOPV) ⇔ „změna v území“ (§ 2, odst. 1, písm. a) SZ) = „záměr na změnu využití nebo uspořádání území“
- plochy a koridory vymezené v PÚR a ÚPD = „plochy a koridory pro umístění stavby“



# PŘEDMĚT HODNOCENÍ A JEHO SPECIFIKA (1)

- Předmět hodnocení → návrh (PÚR) / výrok (ÚPD)
- Hierarchická struktura nástrojů ÚP a jejich závaznost pro nástroje nižší úrovně (§ 31 odst. 4; § 36 odst. 5; § 43 odst. 5 SZ) → kontrola plnění navrhovaných opatření pro předcházení, snížení nebo kompenzaci zjištěných rizik a jejich konkretizaci v závislosti na podrobnosti řešení posuzované koncepce nebo záměru (SEA → EIA = ∅)
- Odůvodnění - **zdroj upřesňujících informací** o účelu posuzovaného „návrhu“ nebo „výroku“ a jeho charakteristikách, příp. parametrech.
- Úkol VVURÚ
  - ✓ **identifikace potenciálně významných vlivů** na vlastnosti, hodnoty, jevy a funkce (envi. / soc. / hosp.) území
  - ✓ poskytnutí „**zpětné vazby**“ = korigovat návrh koncepce tak, aby zjištěné negativní vlivy spojené s její realizací byly vyloučeny nebo v maximální možné míře eliminovány.
  - ✓ zásadní **podklad pro odůvodnění** návrhu řešení ÚPD jako OOP zejména ve vztahu k §§ 18 a 19 SZ
  - ✓ princip „odůvodnění“ lze vztáhnout i na PÚR ČR s ohledem jejího schvalování vládou ČR (§31, odst. 3, SZ).

# PŘEDMĚT HODNOCENÍ A JEHO SPECIFIKA (2)

- Součástí PÚR ČR i ZÚR **vždy** vymezení ploch a koridory pro umístění konkrétních „záměrů“ (veřejná dopravní a technická infrastruktura),
- Přesnost vymezení  $\Leftrightarrow$  podrobnost (měřítko) příslušné koncepce (nejkonkrétnější možná forma vymezení)  $\Leftrightarrow$  měřítko tiskového výstupu příslušného výkresu, tj. 1:100 000, příp. 1:50 000 ( §6, odst. 2, vyhlášky o ÚPP a ÚPD).
- Topologická forma grafického vymezení tj. polygon / linie / bod.
- Minimální parametry navrhovaných ploch a koridorů umožňující jejich zobrazení ve formě polygonů v ZÚR

## Měřítko tiskového výstupu výkresu

	<u>1 : 100 000</u>	<u>1 :50 000</u>
Plocha (výměra)	25 ha	6,25 ha
Koridor (šířka)	200 m	100 m
Linie (délka)	1 000 m	500 m

# PŘIMĚŘENOST POSOUZENÍ

- Směrnice ES č. 2001/42/ES, o posuzování vlivů některých plánů a programů na životní prostředí
  - ✓ čl. 4, odst. 3: Tvoří-li plány a programy část hierarchie, vezmou členské státy za účelem zamezení opakovaného posuzování v úvahu skutečnost, že posuzování bude v souladu se směrnicí prováděno **na různých úrovních hierarchie**. Za účelem zamezení opakovaného posuzování uplatňují členské státy čl. 5 odst. 2 a 3.
  - ✓ čl. 5, odst. 2: Zpráva o vlivech na životní prostředí vypracovaná podle odst. 1 obsahuje informace,  **které lze rozumně vyžadovat, s přihlédnutím ke stávajícím znalostem a metodám posuzování, obsahu a úrovni podrobnosti plánu nebo programu, jeho fázi v procesu rozhodování .... a k rozsahu, ve kterém lze některé aspekty vhodněji posuzovat na různých úrovních**



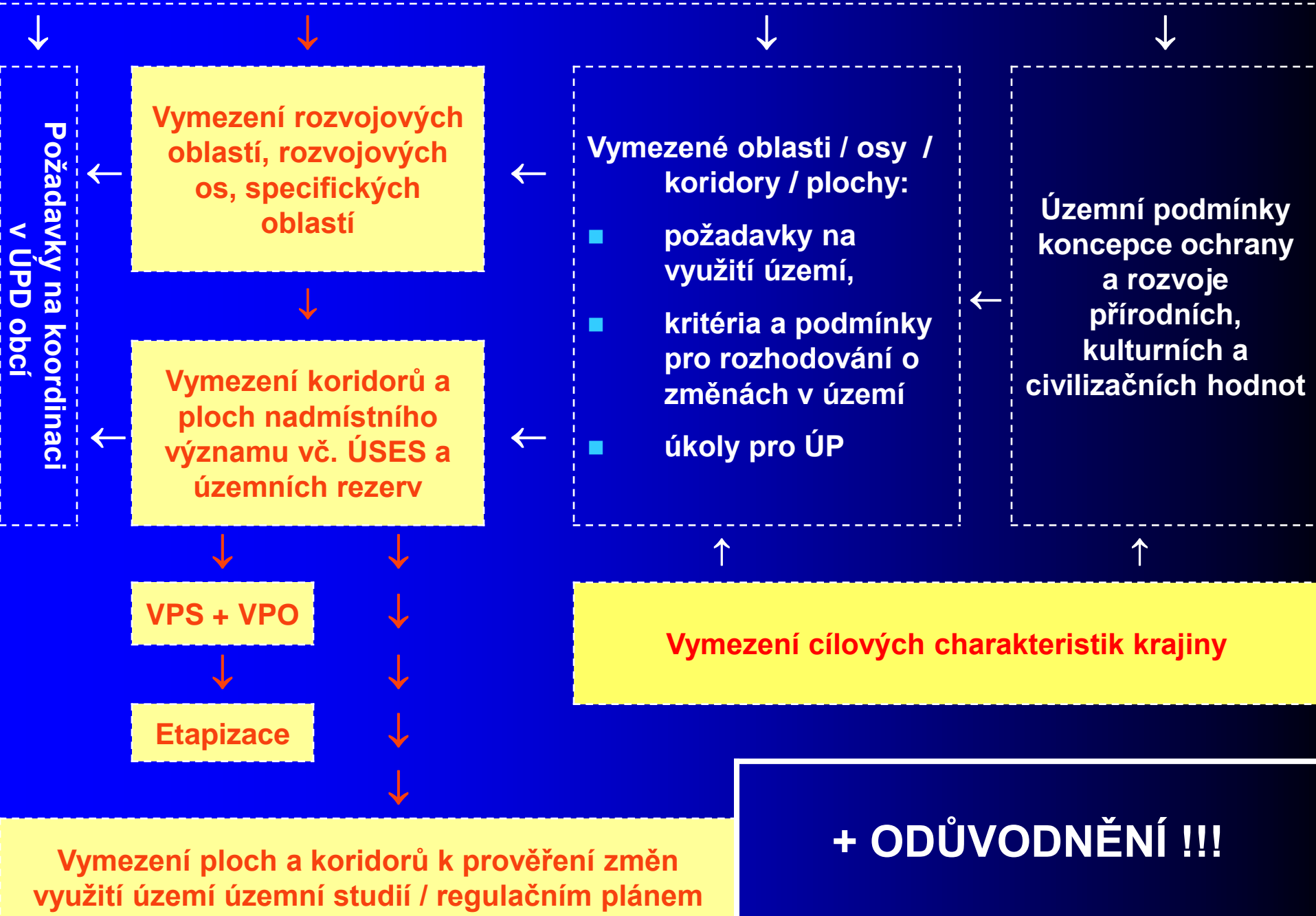
**Míra podrobnosti hodnocení odpovídá míře podrobnosti, v jaké je daná část (jev, záměr) v rámci koncepce definován nebo vymezen.**

- Stavební zákon (§36, odst.3 a § 43, odst. 3),
  - ✓ ZÚR i ÚP vč. VVURÚ „...nesmí obsahovat podrobnosti náležející svým obsahem...“ nižším stupňům ÚPD nebo navazujícím rozhodnutím“

# POSUZOVÁNÍ KONCEPCE JAKO CELKU A POSUZOVÁNÍ JEDNOTLIVÝCH ZÁMĚRŮ

- Oborově multidisciplinární (průřezový) charakter koncepce PÚR ČR i ÚPD → vyhodnocení vlivů na obou úrovních.
- „Strategické posouzení vlivů na životní prostředí“ ve smyslu Směrnice ES 2001/42/ES vč. ZOPV a SZ posouzení koncepce jako celku.
  - ✓ posouzení všech částí koncepce
  - ✓ souhrnné posouzení posouzení vlivů na složky životního prostředí (vč. kumulativních a syntetických vlivů)
- Rozdílný charakter záměrů (výroků) → rozdílné vlivy vč. jejich rozsahu a významnosti ⇒ identifikace a posouzení jednotlivých částí koncepce (systémy dopravní a technické infrastruktury)
- Podklad pro identifikaci kumulativních a synergických vlivů
- Závěry posouzení vlivů = nezbytným podkladem pro odůvodnění příslušné výrokové části OOP. Většina soudních žalob → zrušení dílčích částí OOP (dodržení zákonných postupů mj. také při posuzování vlivů na životní prostředí a UR)
- Koncepce musí být „koncepce“ (hierarchie, vzájemná provázanost) !!!

# Priority ÚP kraje pro zajištění UR



# HIERARCHICKÁ STRUKTURA ÚP

Základní koncepce rozvoje území



Urbanistická koncepce



Koncepce veřejné →  
infrastruktury

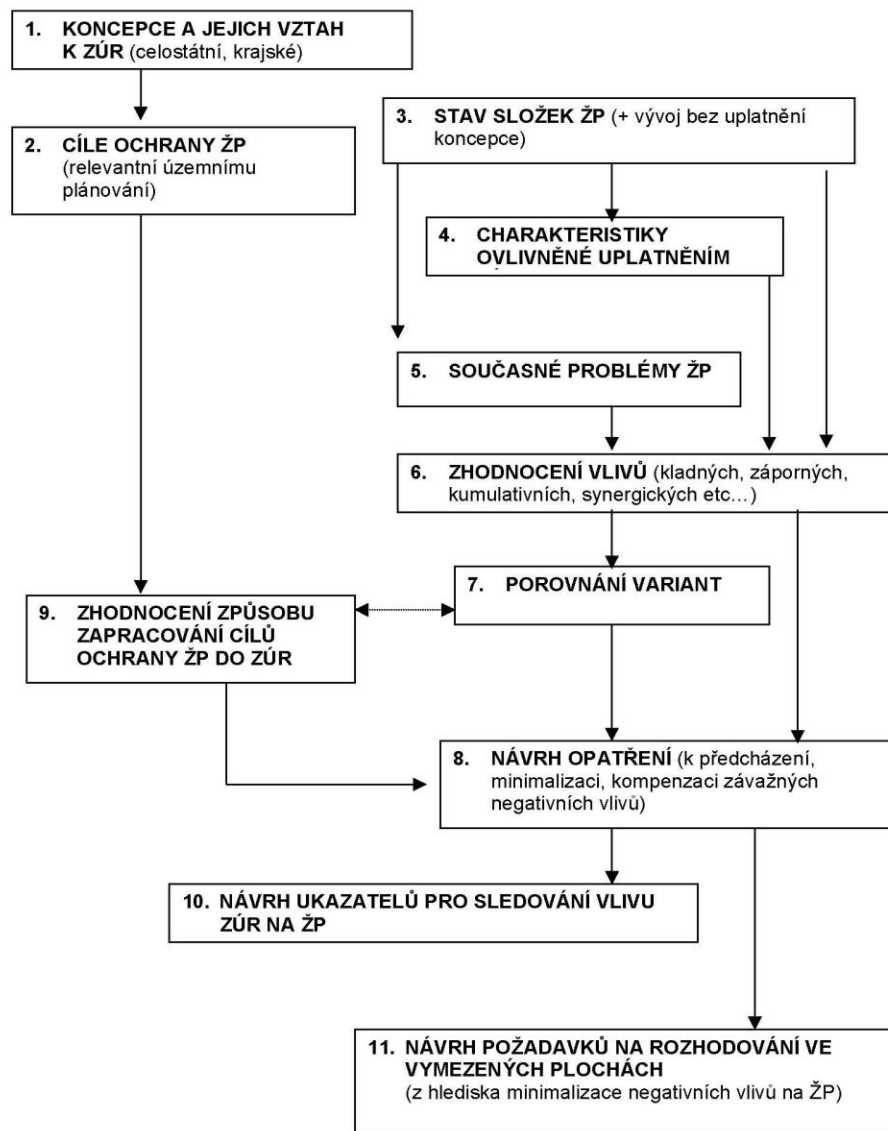


← Koncepce uspořádání  
krajiny



Podmínky pro využití ploch s rozdílným způsobem využití

# SCHÉMA VAZEB JEDNOTLIVÝCH ČÁSTÍ HODNOCENÍ VLIVŮ PŮR A ÚPD



# POSUZOVÁNÍ VLIVŮ KONCEPCE PÚR A ÚPD VŠEOBECNÉ ZÁSADY (1)

- Koridory a plochy dopravní infrastruktury = „výroky s graficky zobrazitelným územním průmětem“, předmětem hodnocení je:
  - ✓ vymezený koridor
  - ✓ požadavky na využití území
  - ✓ kritéria podmínky pro následné rozhodování o variantách změn v území(verbální výroky)
- Hodnocení vlivů - ve vztahu k jednotlivým složkám životního prostředí a jejich charakteristikám, uspořádaným do „témat“.
  - ✓ A. Ovzduší
  - ✓ B. Povrchové a podzemní vody,
  - ✓ C. Zemědělská půda
  - ✓ D. Pozemky určené k plnění funkcí lesa
  - ✓ E. Reliéf, horninové prostředí a surovinové zdroje
  - ✓ F. Flóra, fauna, ekosystémy
  - ✓ G. Krajina
  - ✓ H. Obyvatelstvo a hygiena prostředí (hluk)
  - ✓ I. Kulturní, architektonické a archeologické dědictví, hmotné statky



# POSUZOVÁNÍ VLIVŮ KONCEPCE PÚR A ÚPD

## VŠEOBECNÉ ZÁSADY (2)

- Osnova tématu:
  - ✓ vyhodnocení dosavadního vývoje za určité období,
  - ✓ popis současného stavu, identifikaci hlavních problémů
  - ✓ územní diferenciaci řešeného území na základě sledovaných charakteristik se zaměřením na nejvíce exponované (zatížené) oblasti, příp. na území s největší koncentrací sledovaných jevů.
  - ✓ vymezení těchto oblastí výčtem dotčených správních jednotek (obec, k. ú.) .
- Cíl hodnocení → **identifikace kladných i záporných vlivů (vč. rozsahu a významu)**, se zaměřením na jevy a charakteristiky zobrazené ve výkresech a grafických schématech (tzv. „**environmentální limity využití území**“).
- **Vylučující kritérium** pro vymezení navrhované plochy nebo koridoru pouze v případě, že umístění záměru (tj. v ploše daného limitu) je **zakázáno příslušným právním předpisem**.
- Pokud ne → **podmíněně vylučující kritérium**, vymezení navrhované plochy nebo koridoru je přípustné za předpokladu, že umístěním záměru nebudou vlastnosti (funkčnost, územní rozsah) dotčeného „limitu“ (jevu) významně negativně ovlivněny (= **podmínky pro rozhodování o změnách v ploše koridoru !!**)
- Vlivy předpokládané (potenciální) → konkretizace a upřesnění uplatňováním výroků v rámci rozhodování o území, resp. v dalších fázích projektové přípravy záměrů

# POSUZOVÁNÍ VLIVŮ KONCEPCE PŮR A ÚPD

## VŠEOBECNÉ ZÁSADY (3)

- Hodnocení negativních i kladných vlivů:
  - ✓ identifikace dotčených jevů a charakteristik
  - ✓ kvalitativní hodnocení - popis vlivu s rozlišením doby působení (trvalé / dočasné),
  - ✓ kvantitativní hodnocení (odhad významnosti)
  - ✓ odhad rozsahu působení vlivu (územní identifikace - výčtem dotčených obcí, resp. katastrálních území nebo jejich částí)
  - ✓ návrh opatření pro eliminaci, omezení nebo kompenzaci vlivu (jednotlivé typy navrhovaných opatření podklad pro kap. 8. dle přílohy SZ)
- Hodnocení kumulativních a synergických vlivů (územní pohled):
  - ✓ **kumulativní** – vlivy dvou nebo více výroků na jeden sledovaný jev nebo charakteristiku v rámci dané složky životního prostředí, resp. hodnoceného „tématu“.
  - ✓ **synergické** – vlivy dvou nebo více výroků na dva nebo více sledovaných jevů nebo charakteristik dané složky životního prostředí, případně vlivy dvou nebo více výroků na více složek životního prostředí v prostorově omezené části řešeného území
- Vlivy přesahující hranice řešeného území, zejména státní hranice ČR
- Odhad významnosti vlivu - expertní odhad:
  - 5ti stupňová škála od -2 do +2.
  - 3 stupňová škála „-“ / 0 / „+“ – při nedostatku informací pro odhad významnosti vlivu (kumulativní a synergické vlivy, přeshraniční vlivy“)

# SPECIFICKÉ ZÁSADY PRO HODNOCENÍ VLIVŮ PLOCH A KORIDORŮ (1)

- Bilance „environmentálních limitů využití území“ vč. jejich % zastoupení v rámci hodnoceného koridoru nebo plochy (GIS)
- Expertní odhad významnost vlivu – dle „témat“ (A.-I.) na základě
  - ✓ % zastoupení jemu náležejících jevů a charakteristik v ploše koridoru
  - ✓ prostorové dispozice vůči vymezenému koridoru nebo ploše (vč. přilehlého území)
  - ✓ vyjádřená v 5ti bodové škále <-2, +2>
- Kumulativní a synergické vlivy → ve vztahu k oblastem vymezeným na základě
  - ✓ složkové analýzy
  - ✓ prostorové analýzy,
  - ✓ ve vztahu k „limitně zatíženým oblastem“ (viz dále)
- Textový komentář pro jednotlivé plochy a koridory (vč. variant) v členění dle jednotlivých témat A. až I.
  - ✓ vlivy nejvýznamnějších záměrů
  - ✓ nejvýznamnější zjištěné vlivy vč. návrhu opatření na jejich vyloučení nebo omezení t. zn.:
    - úprava směrového vedení nebo šířkového vymezení koridoru
    - doplnění kritérií a podmínek pro rozhodování o možných variantách změn v území

# SPECIFICKÉ ZÁSADY PRO HODNOCENÍ VLIVŮ PLOCH A KORIDORŮ (2)

- Územní rezervy - jejich předpokládané využití se nevyhodnocuje ( § 36, odst. 1 SZ )
- V samostatné příloze - prostý výčet „environmentálních limitů využití území“, zasahujících do plochy nebo koridoru vymezené územní rezervy.
- Hodnocení variant – samostatná metodika (→ ZÚR JMK)



# PODKLADY PRO HODNOCENÍ KUMULATIVNÍCH A SYNERGICKÝCH VLIVŮ (1)

- Cíl → v maximální míře reflektovat požadavky formulované NSS v rozsudku 1Ao 7/2011-526 „Zrušení OOP ZÚR Jihomoravského kraje“.
- odst. [62] – definice pojmů
  - ✓ **kumulativní (hromadný) vliv** - je dán součtem vlivů stejného druhu (např. emise oxidů dusíku) z různých zdrojů, přičemž při posuzování jednotlivých zdrojů izolova-ně by takový vliv nemusel být sledán
  - ✓ **synergický (společný) vliv** - vzniká působením vlivů různého druhu (např. sou-časné působení více zdrojů různých emisí) na danou složku životního prostředí
- odst. [72] – minimální obsahový standard
  - ✓ popis vhodné metodologie,
  - ✓ zjištění a popis stavu životního prostředí a složek, které by mohly být negativně ovlivněny,
  - ✓ identifikace a popis možných kumulativních a synergických vlivů,
  - ✓ posouzení těchto vlivů (zejména zhodnocení jejich předpokládaných dopadů na složky životního prostředí) a učinění závěru, zda jsou dopady akceptovatelné a zajakých podmínek,
- Vymezení kompenzačních opatření
  - ✓ Stanovení pravidel monitorování kumulativních a synergických vlivů

# PODKLADY PRO HODNOCENÍ KUMULATIVNÍCH A SYNERGICKÝCH VLIVŮ (2)

- odst. [75]
  - ✓ - „....kumulativní vlivy je třeba zkoumat nejen v případě většího počtu navrhovaných záměrů, ale **též tehdy, je-li koncipován být jediný záměr v území, ve kterém se již nacházejí realizované záměry a jejichž společné působení s navrhovaným záměrem by mohlo mít kumulativní nebo synergický efekt.**“
- odst. [83]
  - ✓ Zákon ani soud nepožadují po odpůrci exaktně přesná data, avšak, alespoň **hrubý odborný odhad zátěže a vlivů musí být vždy možný.**
- odst. [85] + [86]
  - ✓ Zákon, a tím méně soud, nepožaduje po odpůrci na úrovni ZÚR přesná a technicky konkrétní kompenzační opatření na tu kterou část záměru, u něž dochází ke kumulaci vlivů.
  - ✓ Pro účely stavebního zákona postačuje např. uložení povinnosti kompenzovat popsané a zhodnocené kumulativní vlivy ve vztahu ke konkrétně uvedeným předpokládaným porušením složek životního prostředí.
  - ✓ Požadavek na zpracování oborové studie, resp. územní studie nebo regulačního plánu ve smyslu ust. §36, odst. 2 stavebního zákona lze považovat za relevantní opatření pro minimalizaci nebo kompenzaci některých kumulativních nebo synergických vlivů.

# PODKLADY PRO HODNOCENÍ KUMULATIVNÍCH A SYNERGICKÝCH VLIVŮ (3)

- **složkové vlivy** – tj. vlivy jednotlivých „výroků“ na jednu složku životního prostředí, resp. na dané „téma“, specifikované v kap. 3. (ovzduší, voda, půda.....atd.). S ohledem na to, že působí na jednu složku území, považujeme tyto vlivy v principu za „kumulativní“.
- **prostorové vlivy** – vlivy vzniklé koncentrací navrhovaných ploch a koridorů (= záměrů) na prostorově omezené části řešeného území. Ze své povahy mohou být tyto vlivy jak „kumulativní“, tak „synergické“, přičemž jejich konkrétní rozlišení nemusí být v měřítku podrobnosti ZÚR vždy možné.

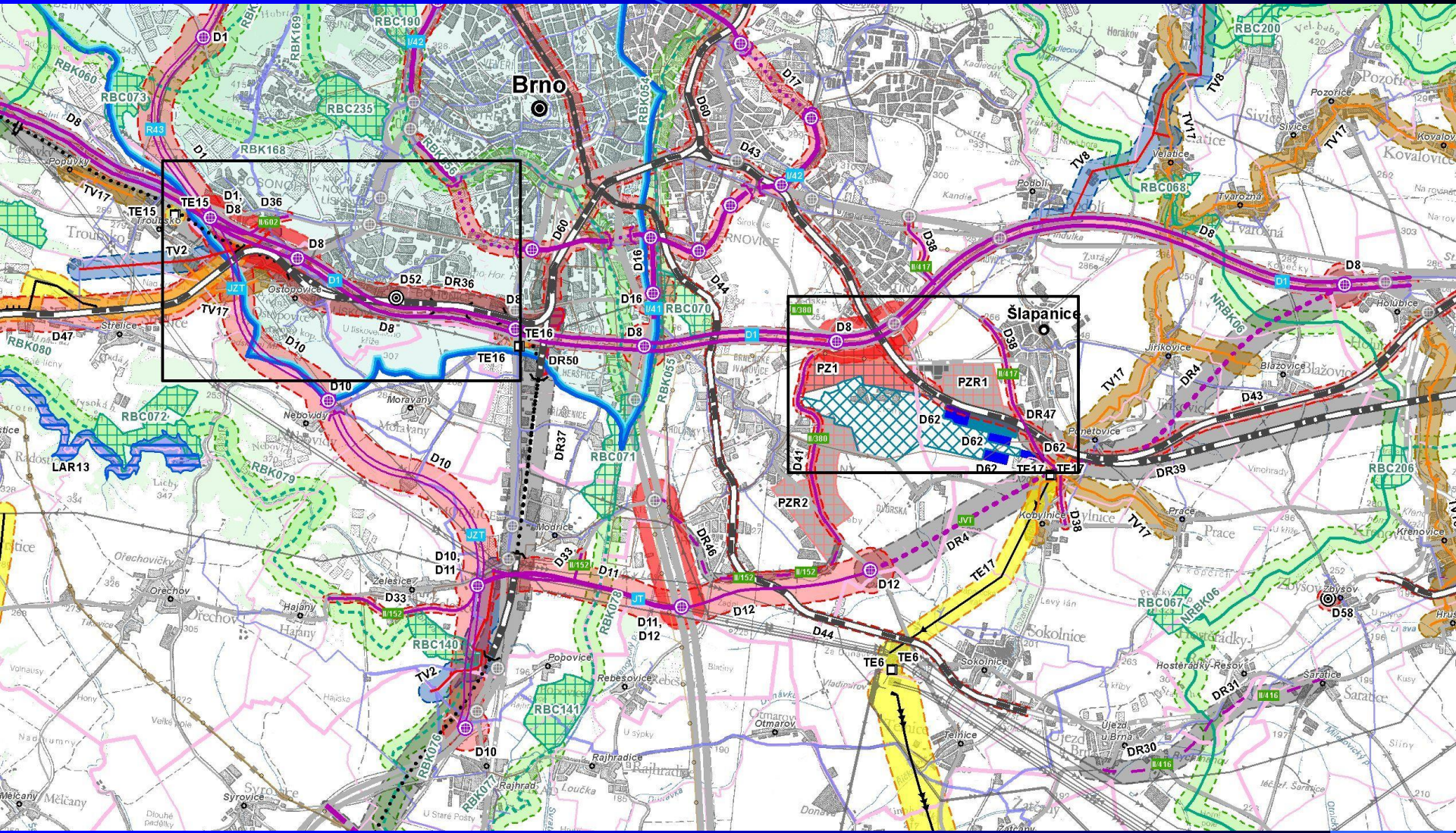


Plochy/koridory	A. Ovzduší	B. Pov. vody	B. Podz. vody	C. ZPF	D. PUPFL	E. Flóra, fauna, ekosystémy	F. Krajina	G. Horní nové prostr. edí	H. Obyvatelstvo	I. Památky
Plochy a koridory dopravní infrastruktury republikového a nadmístního významu										
Dálnice, rychlostní silnice, silnice I.třídy, MÚK	XX	XX	X	XX	X	XX	XX	X	XX	X
Silnice II. a nižší třídy	X	X	X	X	X	X	X	X	X	X
Plochy pro dopravu v klidu	XX	XX	X	XX	X	X	X	X	X	X
VRT	0	XX	XX	XX	XX	XX	XX	X	X	X
Železniční tratě (dvou a vícekolejné)	0	XX	X	XX	X	X	X	X	X	X
Železniční tratě jednokolejné	0	X	X	XX	X	X	X	X	X	X
Letiště veřejné (mezinárodní, vnitrostátní)	XX	XX	XX	XX	X	X	XX	X	XX	X
Vodní cesta	0	XX	XX	XX	XX	XX	XX	X	X	X

# PROSTOROVÁ ANALÝZA (1)

- Zdroj K+S vlivů: prostorová koncentrace navrhovaných aktivit v prostorově omezené části řešeného území.
- Vymezení - „obalová křivky je vhodné provést ve spolupráci s projektantem
- Pro každou oblast
  - a) název (označení) oblasti
  - b) územně správní identifikace (obce a dotčená katastrální území)
  - c) součást rozvojové oblasti, rozvojové osy nebo specifické oblasti (stav / návrh)
  - d) současné převažující využití a funkce oblasti (bilance základních funkčních ploch dle ZABAGED nebo Land Use)
  - e) významné vlastnosti, hodnoty, limity dle jednotlivých témat (A až I – viz příloh 3)
  - f) stávající významné zdroje zátěže životního prostředí v oblasti (i mimo ní s vlivem na danou oblast)
  - g) navrhované plochy a koridory dle požadavků na jejich využití lokalizované zcela nebo z části (nutná kvantifikace) do vymezené oblasti
  - h) složky území, jevy a charakteristiky, které mohou být těmito „záměry“ samostatně nebo v kombinaci se zdroji stávající zátěže oblasti významně ovlivněny.
- Vymezené oblasti zobrazit v samostatném grafickém schématu.

# PROSTOROVÁ ANALÝZA (2)



# VYMEZENÍ LIMITNĚ ZATÍŽENÝCH ÚZEMÍ

## ÚZEMNĚ ANALYTICKÉ PODKLADY MORAVSKOSLEZSKÉHO KRAJE

### Rozbor udržitelného rozvoje území

#### 58.1. Vyhodnocení územních podmínek pro příznivé životní prostředí

##### Administrativní členění

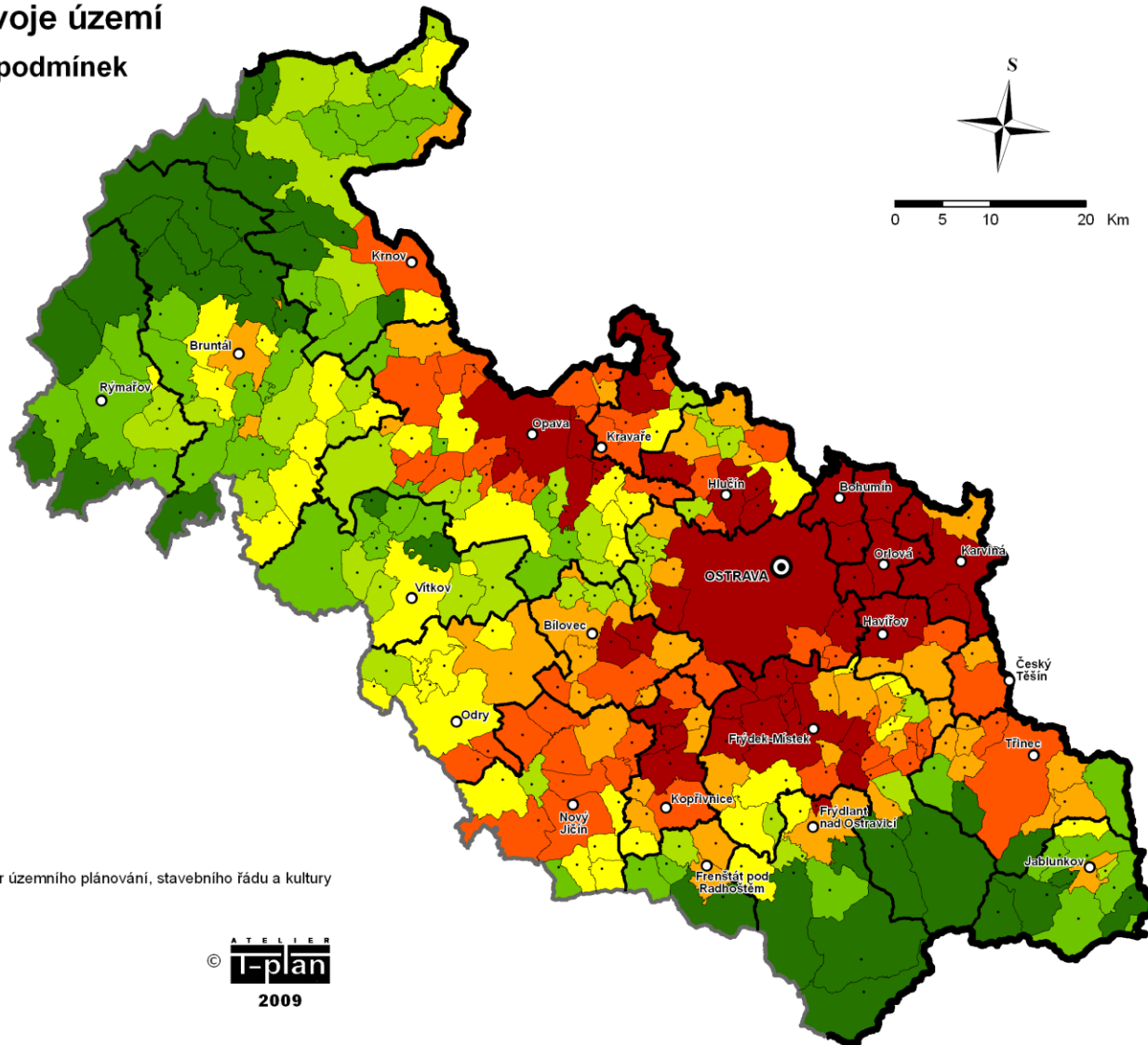
- hranice státu
- hranice kraje
- hranice obce s rozšířenou působností
- hranice obce

##### Sídla

- ⊙ krajské město
- obec s rozšířenou působností
- ostatní obce

##### Územní podmínky

- velmi špatné (4 - 13 bodů)
- špatné (14 - 17 bodů)
- zhoršené (18 - 21 bodů)
- průměrné (22 - 24 bodů)
- zlepšené (25 - 27 bodů)
- dobré (28 - 33 bodů)
- velmi dobré (34 - 42 bodů)



Objednatel: Krajský úřad Moravskosleského kraje - odbor územního plánování, stavebního řádu a kultury

Zhotovitel: Atelier T-plan, s.r.o., 2009

Zdroje použitých geodat:  
- KÚ Moravskosleského kraje, 2008  
- ČÚZK, 2008  
- ČSÚ, 2008

ATELIER  
© T-plan  
2009

# METODIKA HODNOCENÍ K + S VLIVŮ ZÚR

## Problémy a náměty řešení (2)

### 1. Zjištění a popis stavu složek ŽP (pokr.)

Forma a způsob vymezení - text (popis) + grafika (hlavně !!) – jak a z čeho ???

- dle katastrů
  - ✓ jednoduché,
  - ✓ lze využít ÚHDP, možná i ÚAP krajů (souhrnné hodnocení podmínek pro příznivé ŽP – bude stačit) ???
  - ✓ ALE méně přesné
  - ✓ kartogramy A3
- gridová analýza – Land Use nebo DMVS (katastrální)
  - ✓ přesnost uspokojivá (polygony)
  - ✓ ALE náročné pořízení a zpracování
  - ✓ výkresy v měřítku ZÚR, resp. SEA

# ZÁVĚR

- Pomůže to ?

# Děkuji za pozornost

