

IV ÚZEMNĚ PLÁNOVACÍ DOKUMENTACE A ÚZEMNĚ PLÁNOVACÍ PODKLADY KRAJŮ

IV.1 Metodické a vysvětlující poznámky

Od nabytí účinnosti stavebního zákona č. 183/2006 Sb., o územním plánování a stavebním řádu (stavební zákon), ve znění pozdějších předpisů, k 1. 1. 2007 krajské úřady pořizují nový typ územně plánovací dokumentace – zásady územního rozvoje (dále jen ZÚR), v zákonem stanovených případech regulační plány pro plochy a koridory nadmístního významu. Zásady územního rozvoje pořídí krajské úřady a vydají zastupitelstva krajů nejpozději do 5 let ode dne nabytí účinnosti stavebního zákona, tj. do 31. 12. 2011. Uplynutím této lhůty pozbývají platnosti územní plány velkých územních celků (ÚPN VÚC – pořízené od 1. 10. 1976 do 30. 6. 1998, ÚP VÚC – pořízené od 1. 7. 1998 do 31. 12. 2006).

Do doby vydání zásad územního rozvoje se považují za závaznou část územních plánů velkých územních celků rozvojové plochy nadmístního významu, plochy a koridory umožňující umístění staveb dopravní a technické infrastruktury nadmístního významu, vymezení regionálních a nadregionálních územních systémů ekologické stability, limity využití území nadmístního významu a plochy pro veřejně prospěšné stavby obsažené ve schválených územních plánech velkých územních celků; ostatní části řešení pozbyly dnem nabytí účinnosti stavebního zákona platnosti.

Územně plánovací podklady využitelné na úrovni krajů tvoří územní studie (dále jen ÚS), pořízené podle zákona č. 183/2006 Sb., u nichž byla schválena možnost využití, dále pak územní prognózy (dále jen ÚPG VÚC pořízené od 1. 10. 1976 do 30. 6. 1998, ÚPG – pořízené od 1. 7. 1998 do 31. 12. 2006), urbanistické studie (dále jen US) a územní generely (dále jen ÚG), pořízené podle zákona č. 50/1976 Sb., u nichž byla ověřena a potvrzena aktuálnost.

Územní plány a územní prognózy velkých územních celků byly v centrálním datovém skladu do 31. 12. 2002 evidovány UÚR na základě registračních listů, předávaných regionálními pracovišti MMR a od 1. 1. 2001 rovněž krajskými úřady. Od 1. 1. 2003 provádějí on-line evidenci ÚPD a ÚPP krajů krajské úřady.

Na rozdíl od způsobu evidence ÚPD obcí byly změny ÚPD krajů považovány za samostatnou ÚPD. V roce 2008 byly zahájeny projektové a programovací práce na sjednocení přístupu ke změnám ÚPD krajů tak, aby změny byly vázány na základní dokumentaci, jak je tomu v případě evidence ÚPD a ÚPP obcí.

Pro znázornění území řešeného jednotlivými ÚPD a ÚPP krajů do mapového podkladu je použito shodné řešení jako u ÚPD a ÚPP obcí. Územní jednotkou pro evidenci a zobrazení je katastrální území, a to bez ohledu na skutečnost, zda katastrální území je zahrnuto do řešeného území celé, nebo pouze jeho část.

IV.2 Strukturně vývojový přehled

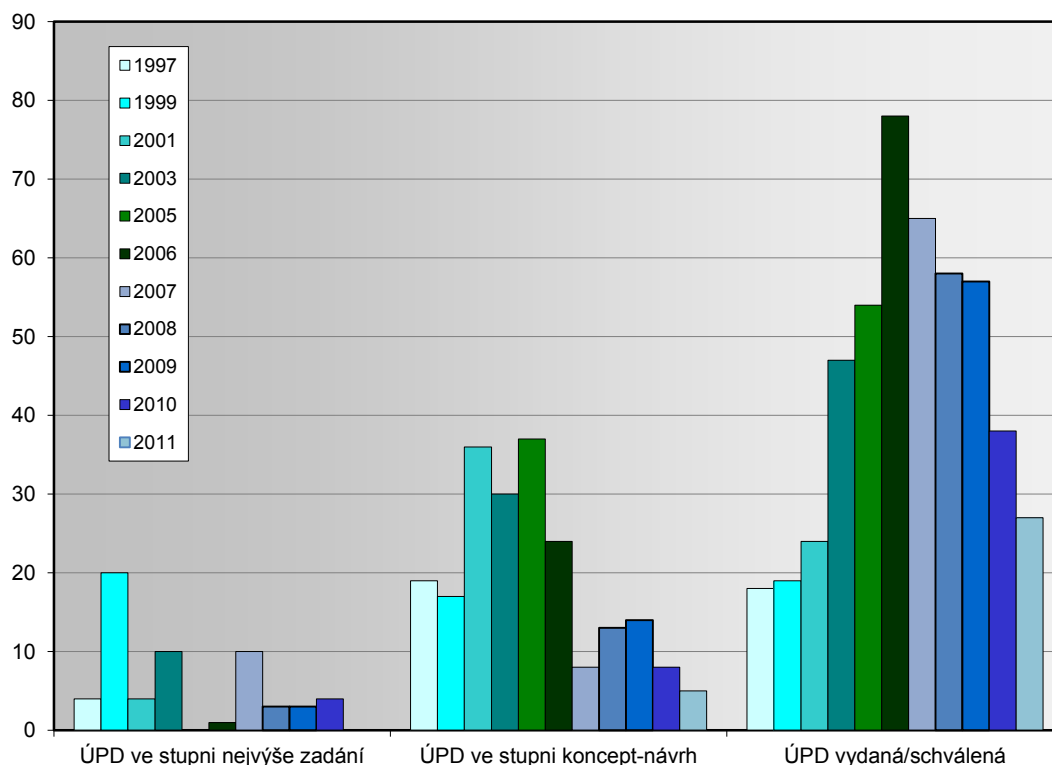
K 31. 12. 2011 bylo v základním souboru evidováno celkem 232 dokumentací (v roce 2010 to bylo 217 dokumentací): 14 ZÚR a 5 aktualizace ZÚR, 110 ÚP VÚC, 7 ÚPG VÚC, 6 ÚPG, 1 ÚPJ VÚC, 1 RP, 51 ÚS, 13 US, 7 ÚG, 17 ÚP R včetně těch, které již pozbyly platnosti nebo přestaly být aktuální.

Hlavní soubor čítá 102 dokumentací: 14 vydaných ZÚR, 5 aktualizací ZÚR (z toho 1 vydaná), účinných 12 ÚP VÚC (z toho 1 změna) a 1 rozpracovaný RP. Dále hlavní soubor obsahuje 49 územních studií, u nichž byla schválena možnost jejich využití a 12 urbanistických studií, 5 územních generelů a 4 územní prognózy, u nichž byla potvrzena jejich aktuálnost.

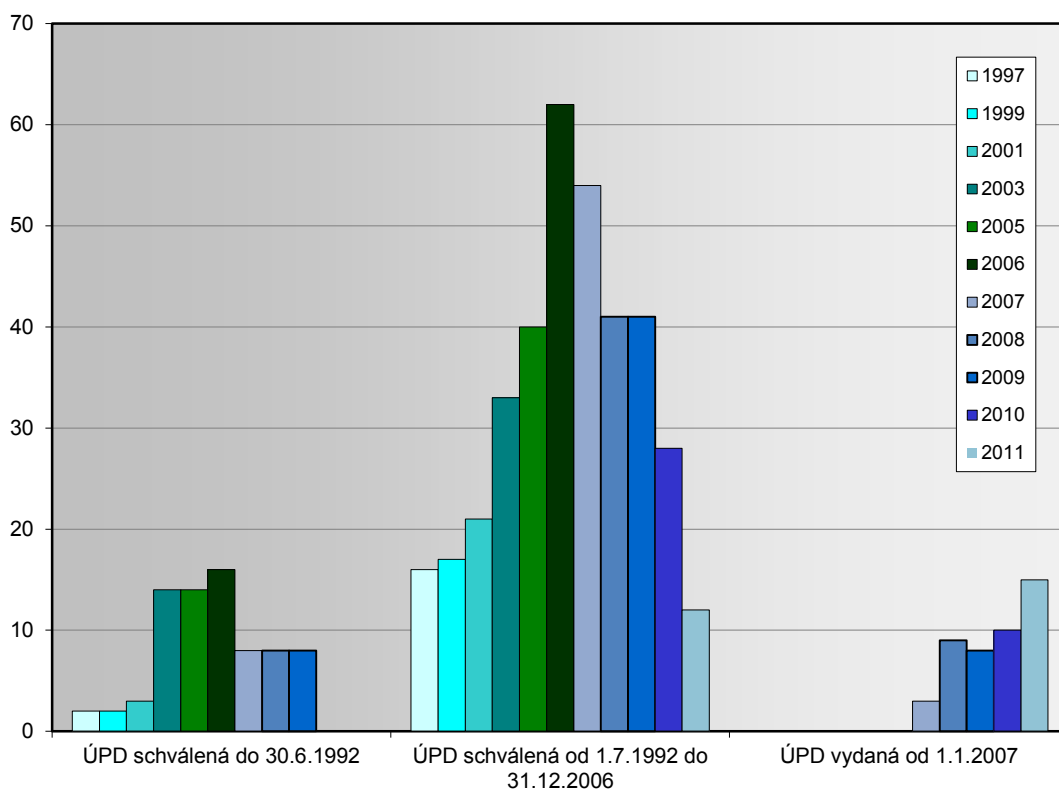
Tab. 13: Skladba ÚPD podle fáze rozpracovanosti a data schválení/vydání; 1997, 1999, 2001, 2003, 2005 až 2011

	ÚPD celkem (včetně změn)	Rozpracovaná ÚPD vč. změn				Schválená/vydaná ÚPD vč. změn					
		ve stupni nejvýše zadání		ve stupni koncept-návrh		do 30.6.1992		od 1.7.1992 do 31.12.2006		od 1.1.2007	
		počet	%	počet	%	počet	%	počet	%	počet	%
31.12.1997	41	4	9,8	19	46,3	2	4,9	16	39,0	0	0,0
31. 3.1999	56	20	35,7	17	30,3	2	3,6	17	30,4	0	0,0
31. 3.2001	64	4	6,3	36	56,2	3	4,7	21	32,8	0	0,0
31. 3.2003	87	10	11,5	30	34,5	14	16,1	33	37,9	0	0,0
31. 3.2005	91	0	0,0	37	40,6	14	15,4	40	44,0	0	0,0
31.12.2006	103	1	1,0	24	23,3	16	15,5	62	60,2	0	0,0
31.12.2007	83	10	12,1	8	9,6	8	9,6	54	65,1	3	3,6
31.12.2008	74	3	4,1	13	17,5	8	10,8	41	55,4	9	12,2
31.12.2009	74	3	4,1	14	18,9	8	10,8	41	55,4	8	10,8
31.12.2010	50	4	8,0	8	16,0	0	0,0	28	56,0	10	20,0
31.12.2011	32	0	0,0	5	15,6	0	0,0	12	37,5	15	46,9

Graf 12: Vývoj dokončenosti a rozpracovanosti ÚPD; 1997, 1999, 2001, 2003, 2005 až 2011



Graf 13: Vývoj platnosti ÚPD pořízené v období do 30. 6. 1992, 1. 7. 1992 - 31. 12. 2006, od 1. 1. 2007; 1997, 1999, 2001, 2003, 2005 až 2011



Od 1. 1. 2010 byla ukončena platnost územně plánovací dokumentace schválené přede dnem 1. července 1992. K 31. 12. 2011 bylo platných 5 ÚPN VÚC a jejich změn schválených do 31. 6. 1998 a 7 ÚP VÚC a jejich změn schválených v období od 1. 7. 1998 do 31. 12. 2006.

Krajské úřady vydaly do 31.12.2010 14 ZÚR a 1 aktualizaci. Byly rozpracovány 4 aktualizace ZÚR.

Tab. 14: Postup pořizování zásad územního rozvoje a jejich aktualizací; 2007 až 2011

Kraj	První ZÚR				Rozsudek NSS	Aktualizace ZÚR				
	Společné jednání o návrhu	Veřejné jednání o návrhu	Vydání	Nabytí účinnosti		Schválení zprávy o uplatňování ZÚR	Společné jednání o měněné části	Veřejné jednání o měněné části	Vydání	Nabytí účinnosti
Hlavní město Praha	17. 3. 2008	2. 4. 2009	17. 12. 2009	6. 1. 2010	20. 5. 2010 ²⁾ 27. 1. 2011 ⁵⁾ 2. 2. 2011 ⁶⁾ 8. 9. 2011 ⁸⁾	4. 11. 2011				
Jihočeský kraj	6. 8. 2008	17. 12. 2010	13. 9. 2011	7. 11. 2011						
Jihomoravský kraj	25. 6. 2010	19. 4. 2011	22. 9. 2011							
Karlovarský kraj	2. 7. 2007	24. 6. 2010	16. 9. 2010	16. 10. 2010	19. 1. 2011 ⁴⁾					
Královéhradecký kraj	22. 6. 2010	1. 2. 2011	8. 9. 2011	16. 11. 2011						
Liberecký kraj	12. 11. 2010	12. 9. 2011	13. 12. 2011	22. 1. 2012						
Moravskoslezský kraj	30. 10. 2008	30. 6. 2010	22. 12. 2010	4. 2. 2011						
Olomoucký kraj	15. 8. 2007	22. 1. 2008	22. 2. 2008	28. 3. 2008		29. 6. 2009	1. 7. 2010	23. 11. 2010	22. 4. 2011	14. 7. 2011
Pardubický kraj	25. 11. 2008	21. 10. 2009	29. 4. 2010	15. 6. 2010	24. 2. 2011 ⁷⁾	16. 9. 2010				
Plzeňský kraj	10. 3. 2008	21. 8. 2008	9. 9. 2008	17. 10. 2008	15. 9. 2010 ³⁾	9. 9. 2010				
Středočeský kraj	9. 12. 2009	2. 5. 2011	19. 12. 2011	22. 2. 2012						
Ústecký kraj	16. 9. 2008	22. 11. 2010	7. 9. 2011	20. 10. 2011						
Kraj Vysočina	17. 4. 2008	20. 8. 2008	16. 9. 2008	22. 11. 2008	3. 7. 2009 ¹⁾	22. 6. 2010				
Zlínský kraj	29. 10. 2007	21. 7. 2008	10. 9. 2008	23. 10. 2008		15. 9. 2010				

- 1) NSS č.j. 5 Ao 1/2009 – 186 ze dne 3. 7. 2009
- 2) NSS č.j. 8 Ao 2/2010 – 644 ze dne 20. 5. 2010
- 3) NSS č.j. 4 Ao 5/2010 – 48 ze dne 15. 9. 2010
- 4) NSS č.j. 9 Ao 6/2010 – 78 ze dne 19. 1. 2011
- 5) NSS č.j. 7 Ao 7/2010 – 133 ze dne 27. 1. 2011
- 6) NSS č.j. 6 Ao 6/2010 – 103 ze dne 2. 2. 2011
- 7) NSS č.j. 8 Ao 5/2010 – 149 ze dne 24. 2. 2011
- 8) NSS č.j. 9 Ao 4/2011 – 77 ze dne 8. 9. 2011

IV.3 Tabulkové přehledy a kartogramy – stav rozpracované a schválené/vydané ÚPD a ÚPP krajů