

IV ÚZEMNĚ PLÁNOVACÍ DOKUMENTACE A ÚZEMNĚ PLÁNOVACÍ PODKLADY KRAJŮ

IV.1 Metodické a vysvětlující poznámky

Od nabytí účinnosti stavebního zákona č. 183/2006 Sb., o územním plánování a stavebním řádu (stavební zákon), ve znění pozdějších předpisů, k 1. 1. 2007 krajské úřady pořizují nový typ územně plánovací dokumentace – zásady územního rozvoje (dále jen ZÚR), v zákonem stanovených případech regulační plány pro plochy a koridory nadmístního významu. Povinnost poříditi první zásady územního rozvoje měly krajské úřady nejpozději do 5 let ode dne nabytí účinnosti stavebního zákona, tj. do 31. 12. 2011. Uplynutím této lhůty pozbyly účinnosti územní plány velkých územních celků (ÚPN VÚC – pořízené od 1. 10. 1976 do 30. 6. 1998, ÚP VÚC – pořízené od 1. 7. 1998 do 31. 12. 2006). Přitom územně plánovací dokumentace pořízená do 30. 6. 1992 pozbyla platnosti již k 31. 12. 2009.

Do doby vydání zásad územního rozvoje se považovaly za závaznou část územních plánů velkých územních celků rozvojové plochy nadmístního významu, plochy a koridory umožňující umístění staveb dopravní a technické infrastruktury nadmístního významu, vymezení regionálních a nadregionálních územních systémů ekologické stability, limity využití území nadmístního významu a plochy pro veřejně prospěšné stavby obsažené ve schválených územních plánech velkých územních celků; ostatní části řešení pozbyly dnem nabytí účinnosti stavebního zákona platnosti.

Územně plánovací podklady využitelné na úrovni krajů tvoří územní studie (dále jen ÚS), pořízené podle zákona č. 183/2006 Sb., u nichž byla schválena možnost využití, dále pak územní prognózy (dále jen ÚPG VÚC pořízené od 1. 10. 1976 do 30. 6. 1998, ÚPG – pořízené od 1. 7. 1998 do 31. 12. 2006), urbanistické studie (dále jen US) a územní generely (dále jen ÚG), pořízené podle zákona č. 50/1976 Sb., u nichž byla ověřena a potvrzena aktuálnost.

Územní plány a územní prognózy velkých územních celků byly v centrálním datovém skladu do 31. 12. 2002 evidovány ÚÚR na základě registračních listů, předávaných regionálními pracovišti MMR a od 1. 1. 2001 rovněž krajskými úřady. Od 1. 1. 2003 provádějí on-line evidenci ÚPD a ÚPP krajů krajské úřady.

Na rozdíl od způsobu evidence ÚPD obcí byly změny ÚPD krajů považovány za samostatnou ÚPD. V roce 2012 byly dokončeny projektové a programovací práce na sjednocení přístupu ke změnám ÚPD krajů tak, aby změny byly vázány na základní dokumentaci, jak je tomu v případě evidence ÚPD a ÚPP obcí. Od roku 2012 již nejsou aktualizace ZÚR ve statistických výpočtech započítávány jako samostatná dokumentace.

Pro znázornění území řešeného jednotlivými ÚPD a ÚPP krajů do mapového podkladu je použito shodné řešení jako u ÚPD a ÚPP obcí. Územní jednotkou pro evidenci a zobrazení je katastrální území, a to bez ohledu na skutečnost, zda katastrální území je zahrnuto do řešeného území celé, nebo pouze jeho část.

IV.2 Strukturně vývojový přehled

K 31. 12. 2020 bylo v základním souboru evidováno celkem 386 dokumentací (v roce 2019 to bylo 379 dokumentací): 207 platných/aktuálních nebo pořizovaných a 179, které již pozbyly platnosti nebo přestaly být aktuální.

Hlavní soubor čítá 207 (202 v roce 2019) dokumentací: 14 ZÚR a 38 aktualizací ZÚR platných, 18 aktualizací ZÚR rozpracovaných, 1 RPP rozpracovaných, 110 ÚS, 3 US a 4 ÚG aktuálních.

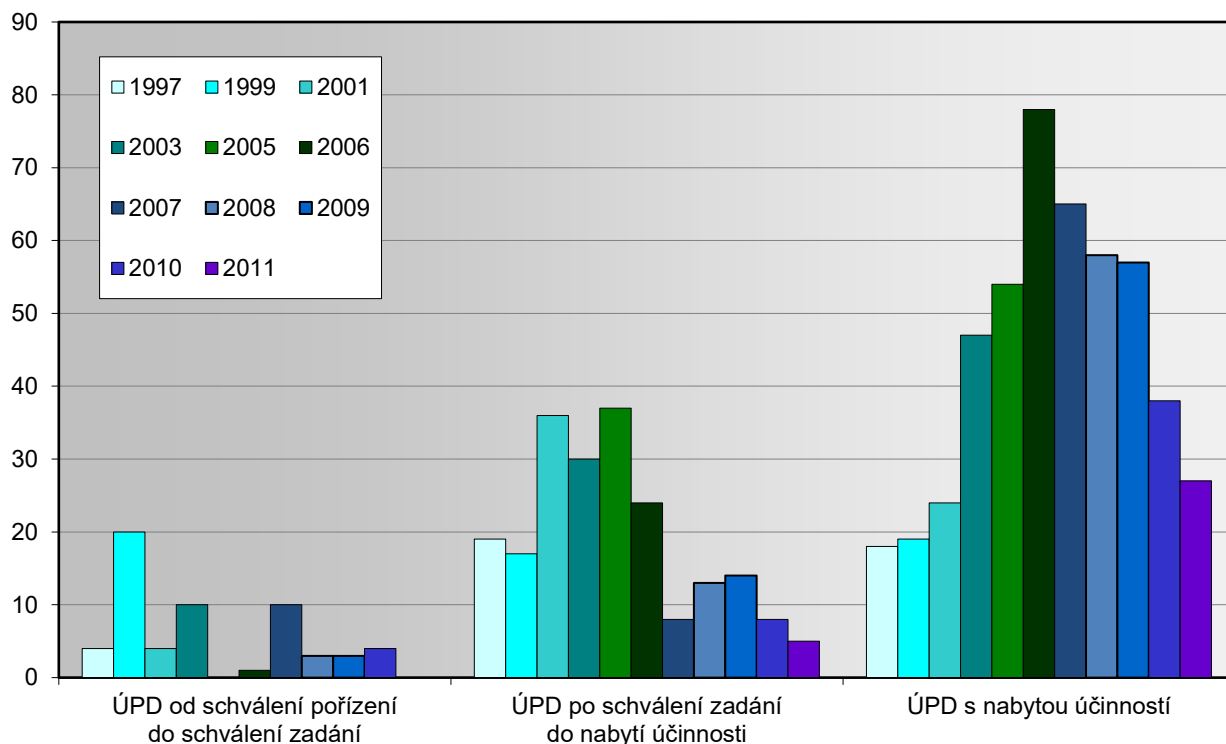
Tab. 16: Skladba ÚPD podle fáze rozpracovanosti a data schválení/vydání; 1997, 1999, 2001, 2003, 2005 až 2011

	ÚPD celkem (včetně změn)	ÚPD rozpracovaná vč. změn				ÚPD s nabytou účinností vč. změn					
		od schválení pořízení do schválení zadání		po schválení zadání do nabytí účinnosti		do 30.6.1992		od 1.7.1992 do 31.12.2006		od 1.1.2007	
		počet	%	počet	%	počet	%	počet	%	počet	%
31.12.1997	41	4	9,8	19	46,3	2	4,9	16	39,0	0	0,0
31. 3.1999	56	20	35,7	17	30,3	2	3,6	17	30,4	0	0,0
31. 3.2001	64	4	6,3	36	56,2	3	4,7	21	32,8	0	0,0
31. 3.2003	87	10	11,5	30	34,5	14	16,1	33	37,9	0	0,0
31. 3.2005	91	0	0,0	37	40,6	14	15,4	40	44,0	0	0,0
31.12.2006	103	1	1,0	24	23,3	16	15,5	62	60,2	0	0,0
31.12.2007	83	10	12,1	8	9,6	8	9,6	54	65,1	3	3,6
31.12.2008	74	3	4,1	13	17,5	8	10,8	41	55,4	9	12,2
31.12.2009	74	3	4,1	14	18,9	8	10,8	41	55,4	8	10,8
31.12.2010	50	4	8,0	8	16,0	0	0,0	28	56,0	10	20,0
31.12.2011	32	0	0,0	5	15,6	0	0,0	12	37,5	15	46,9

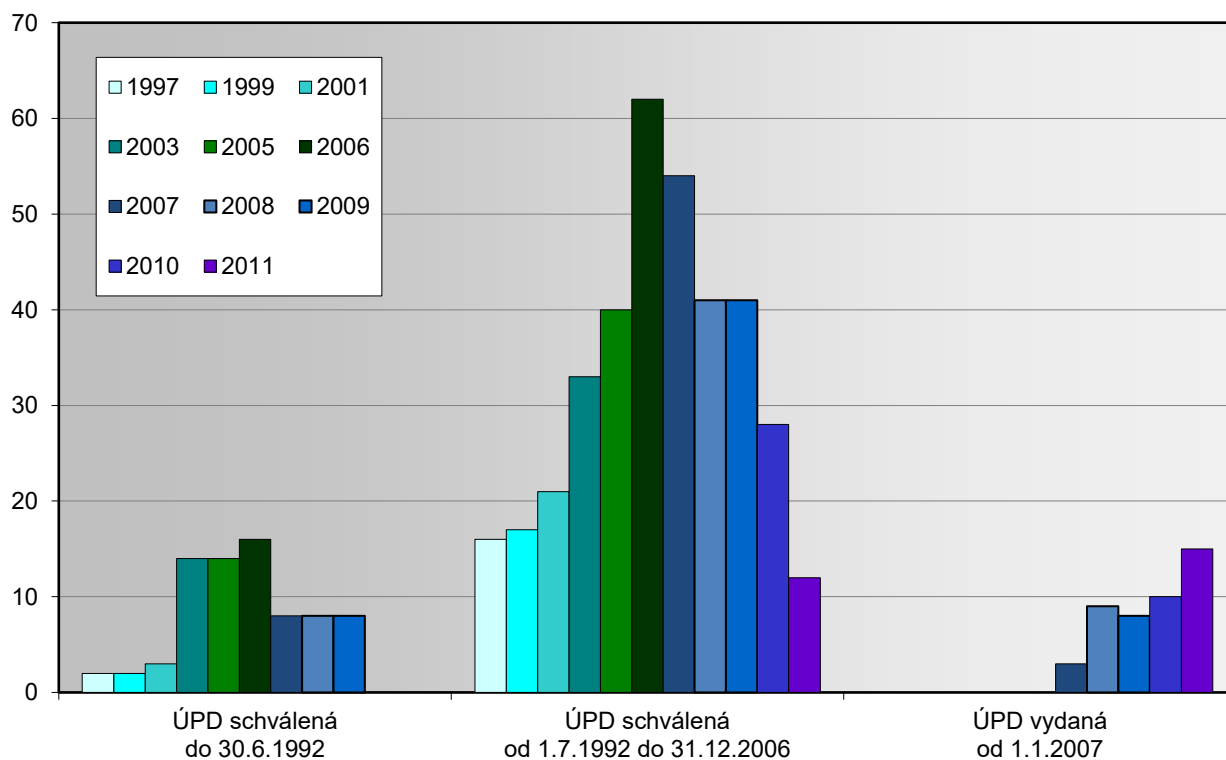
Tab. 17: Skladba ÚPD podle fáze rozpracovanosti a data schválení/vydání; 2007 až 2020

	ZÚR s nabytou účinností	ZÚR rozpracovaná	ZÚR-aktualizace s nabytou účinností	ZÚR-aktualizace rozpracovaná
31.12.2007	0	14	0	0
31.12.2008	4	10	0	0
31.12.2009	4	10	0	1
31.12.2010	8	6	0	5
31.12.2011	14	0	1	4
31.12.2012	13	0	3	3
31.12.2013	13	1	3	5
31.12.2014	13	1	6	4
31.12.2015	13	1	10	9
31.12.2016	14	0	12	12
31.12.2017	14	0	16	15
31.12.2018	14	0	26	14
31.12.2019	14	0	33	18
31.12.2020	14	0	38	18

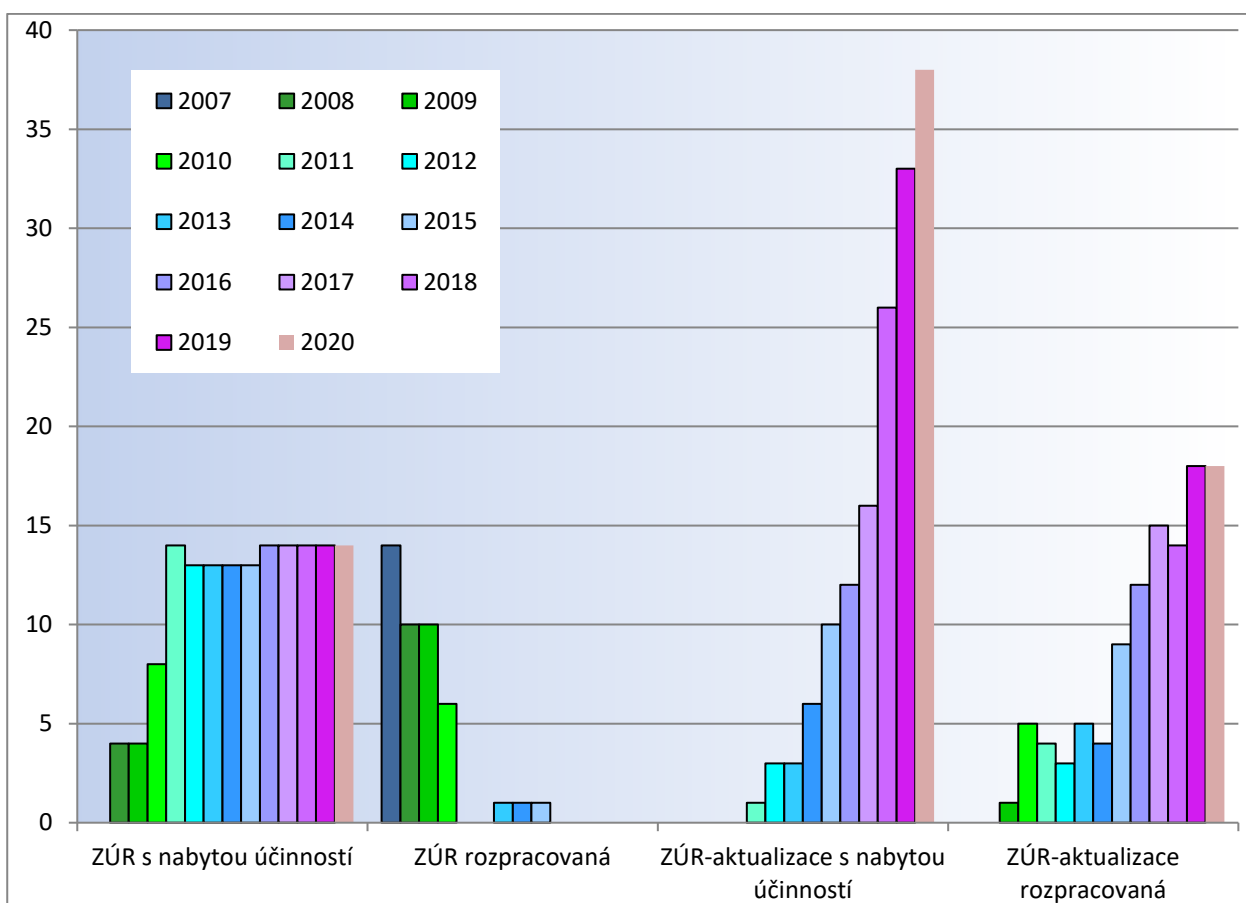
Graf 13: Vývoj dokončenosti a rozpracovanosti ÚPD; 1997, 1999, 2001, 2003, 2005 až 2011



Graf 14: Vývoj platnosti ÚPD pořízené v období do 30. 6. 1992, 1. 7. 1992 - 31. 12. 2006, od 1. 1. 2007; 1997, 1999, 2001, 2003, 2005 až 2011



Graf 15: Vývoj ZÚR; 2007 až 2020



Od 1. 1. 2010 byla ukončena účinnost územně plánovací dokumentace schválené přede dnem 1. července 1992. K 1. 1. 2012 byla ukončena účinnost zbývajících územních plánů velkých územních celků.

Krajské úřady vydaly do 31. 12. 2016 všech 14 ZÚR.

K 31. 12. 2020 bylo účinných 38 aktualizací ZÚR:

ZÚR-A1, A2, A3 a A4 hl. m. Prahy, ZÚR-A1 a A2 Středočeského kraje, ZÚR-A1, A2, A3, A5 a A6 Jihočeského kraje, ZÚR-A1, A2 Jihomoravského kraje, ZÚR-A1, A2 a A4 Plzeňského kraje, ZÚR-A1 Karlovarského kraje, ZÚR-A1, A2 a A3 Ústeckého kraje, ZÚR-A1, A2 a A4 Královéhradeckého kraje, ZÚR-A1, A2 a A3 Pardubického kraje, ZÚR-A1, A2, A3, A4, A5 a A6 kraje Vysočina, ZÚR-A1, A2a, A2b a A3 Olomouckého kraje, ZÚR-A1 Moravskoslezského kraje, ZÚR-A1 a A2 Zlínského kraje.

Bylo rozpracováno 18 aktualizací ZÚR:

ZÚR-A5 hl. m. Prahy, ZÚR-A3, A4, A5, A6 a A7 Středočeského kraje, ZÚR-A5 a A7 Jihočeského kraje, ZÚR-A3 Plzeňského kraje, ZÚR-A1 Libereckého kraje, ZÚR-A3 Královéhradeckého kraje, ZÚR-A7 a A8 kraje Vysočina, ZÚR-A4 Olomouckého kraje, ZÚR-A2 a A3 Moravskoslezského kraje a ZÚR-A3 a A4 Zlínského kraje.

IV.3 Tabulkové přehledy a kartogramy – stav rozpracované a schválené/vydané ÚPD a ÚPP krajů