

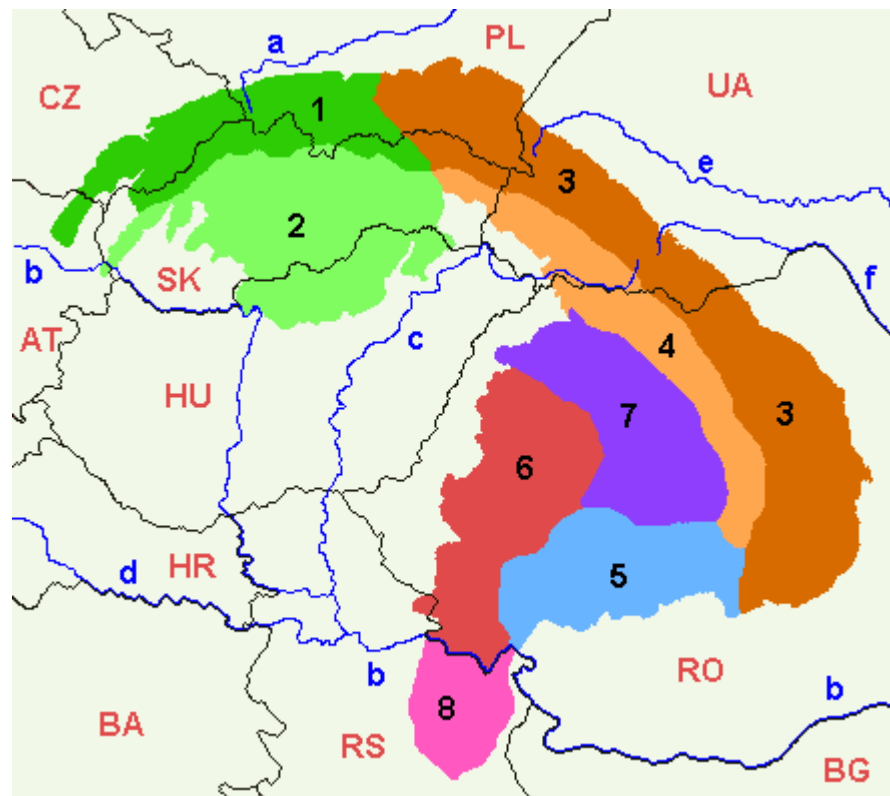
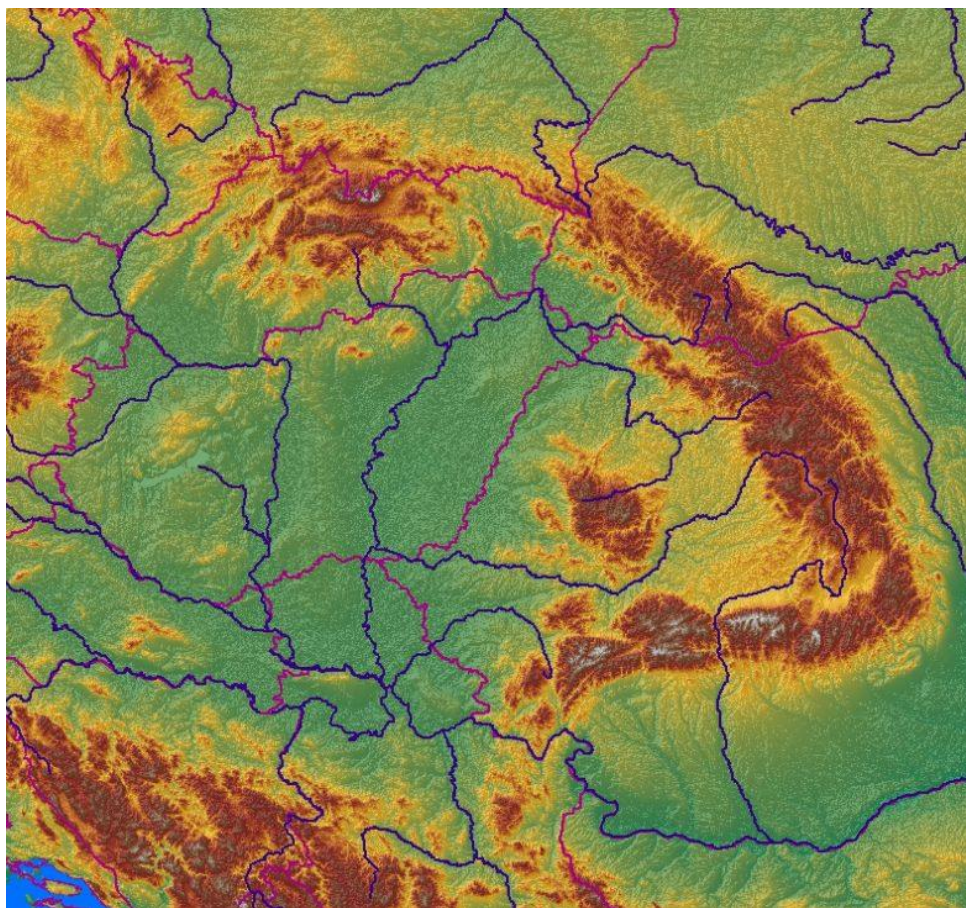


PODPORA CESTOVNÍHO RUCHU V KARPATECH

**22. září, 2015, seminář pro obce, DSO a MAS,
Ostrožská Nová Ves**

Ing. Igor Kyselka CSc.,
Ústav územního rozvoje Jakubské náměstí 3, 60200 Brno,
tel.: 542 423 146, fax: 542 423 190
e-mail: kyselka@uur.cz

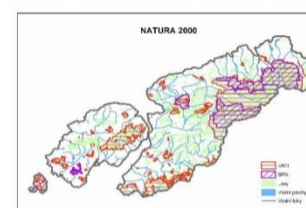
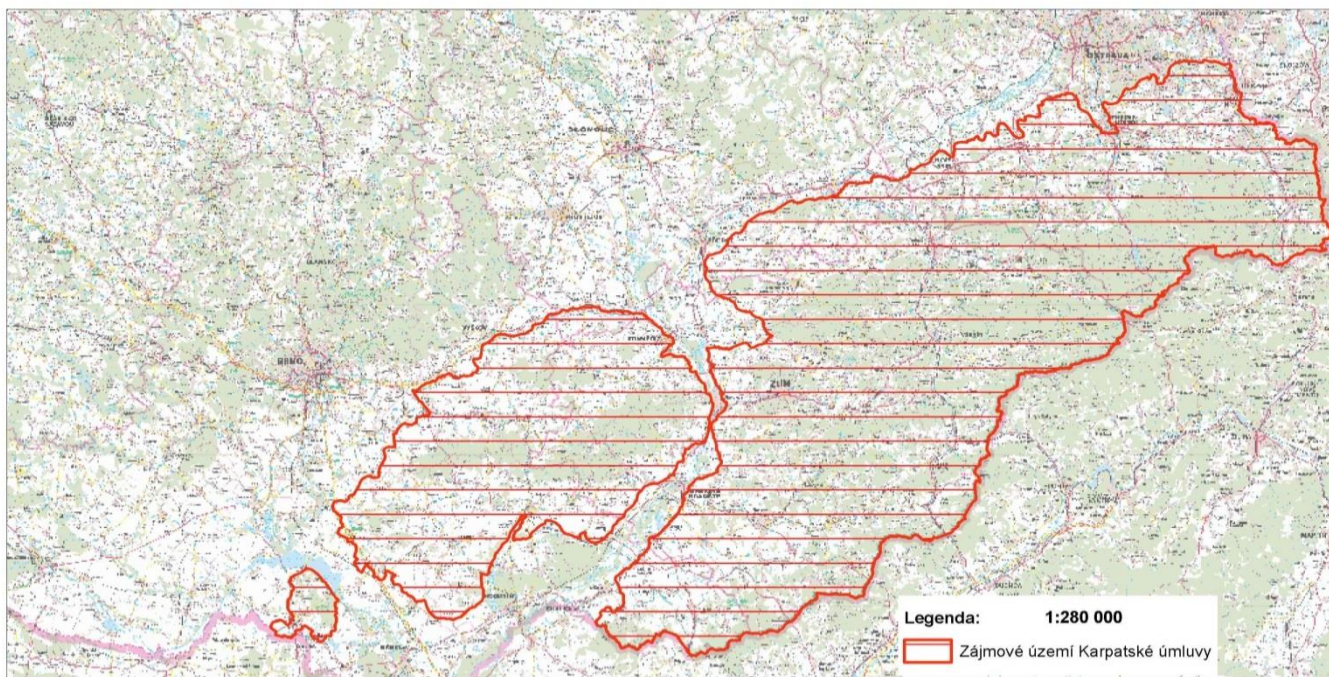
KARPATY – nejrozsáhlejší evropská horská soustava zasahující do sedmi států



VNĚJŠÍ ZÁPADNÍ KARPATY V ČESKÉ REPUBLICĚ

zahrnuje 7180 km², tedy 9,1 % jejího území, z toho 1/3 tvoří ZCHÚ

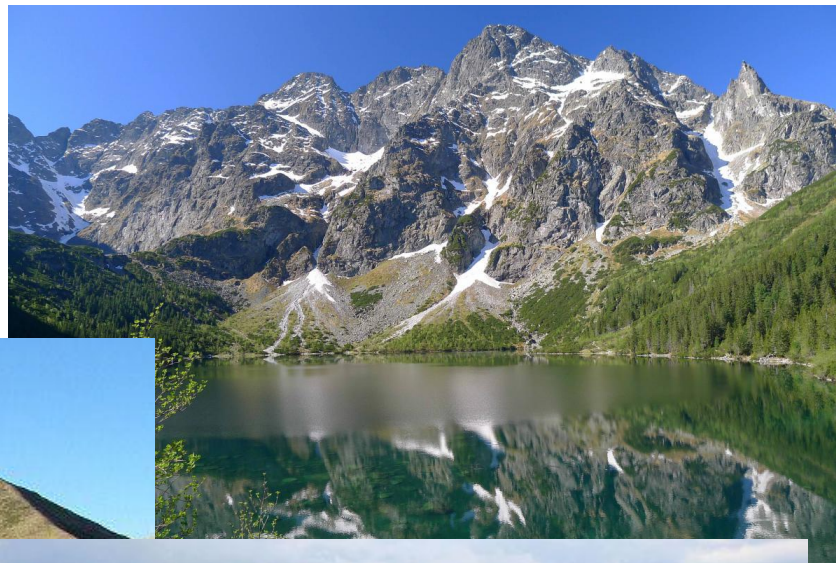
ÚMLUVA O OCHRANĚ A UDRŽITELNÉM ROZVOJI KARPAT



HODNOTY KARPAT – ROZPTÝLENÉ OSÍDLENÍ



HODNOTY KARPAT – ROZMANITÉ BIOTOPY

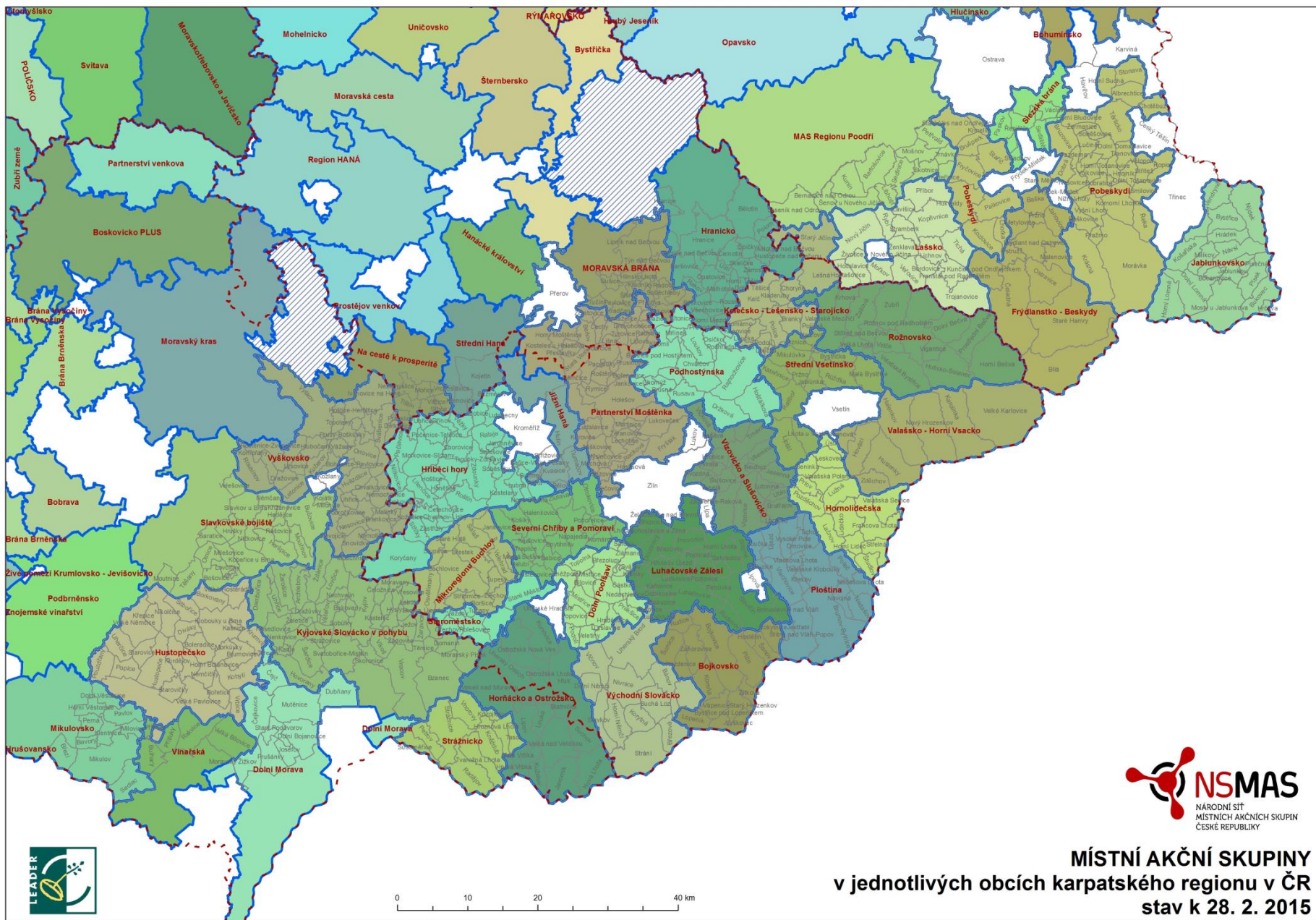


HODNOTY KARPAT – ŽIVÁ LIDOVÁ KULTURA



HODNOTY KARPAT – BOHATSTVÍ FAUNY A FLÓRY





NSMAS
NÁRODNÍ SÍŤ
MÍSTNÍCH AKČNÍCH SKUPIN
ČESKÉ REPUBLIKY

**MÍSTNÍ AKČNÍ SKUPINY
v jednotlivých obcích karpatského regionu v ČR
stav k 28. 2. 2015**

NS MAS 2015



Rámcová úmluvy o ochraně a udržitelném rozvoji Karpat (Karpatská úmluva)

- Podepsána Českou republikou, Slovenskem, Polskem, Ukrajinou, Rumunskem, Maďarskem a Srbskem v květnu 2003 v Kyjevě.
- Má zabezpečit koordinovanou ochranu biodiverzity – přirozených lesů, nenarušených povodí a tradiční kulturní krajiny i života místních obyvatel
- Karpatská úmluva je zaměřena na široký okruh témat od ochrany a udržitelného využívání biologické a krajinné rozmanitosti, územního plánování, udržitelného a integrovaného hospodaření s vodami, udržitelného lesního a zemědělského hospodaření, dopravy a infrastruktury, přes cestovní ruch, průmysl, kulturní dědictví a zachování tradičních znalostí až po problematiku EIA, monitoringu a v neposlední řadě zvyšování uvědomění, vzdělávání a účasti veřejnosti.
- Úmluva obsahuje obecně formulované závazky, dále konkretizované v rámci prováděcích protokolů:
- Protokol o udržitelné dopravě, Protokol o lesích, Protokol o udržitelném cestovním ruchu, Protokol o biodiverzitě

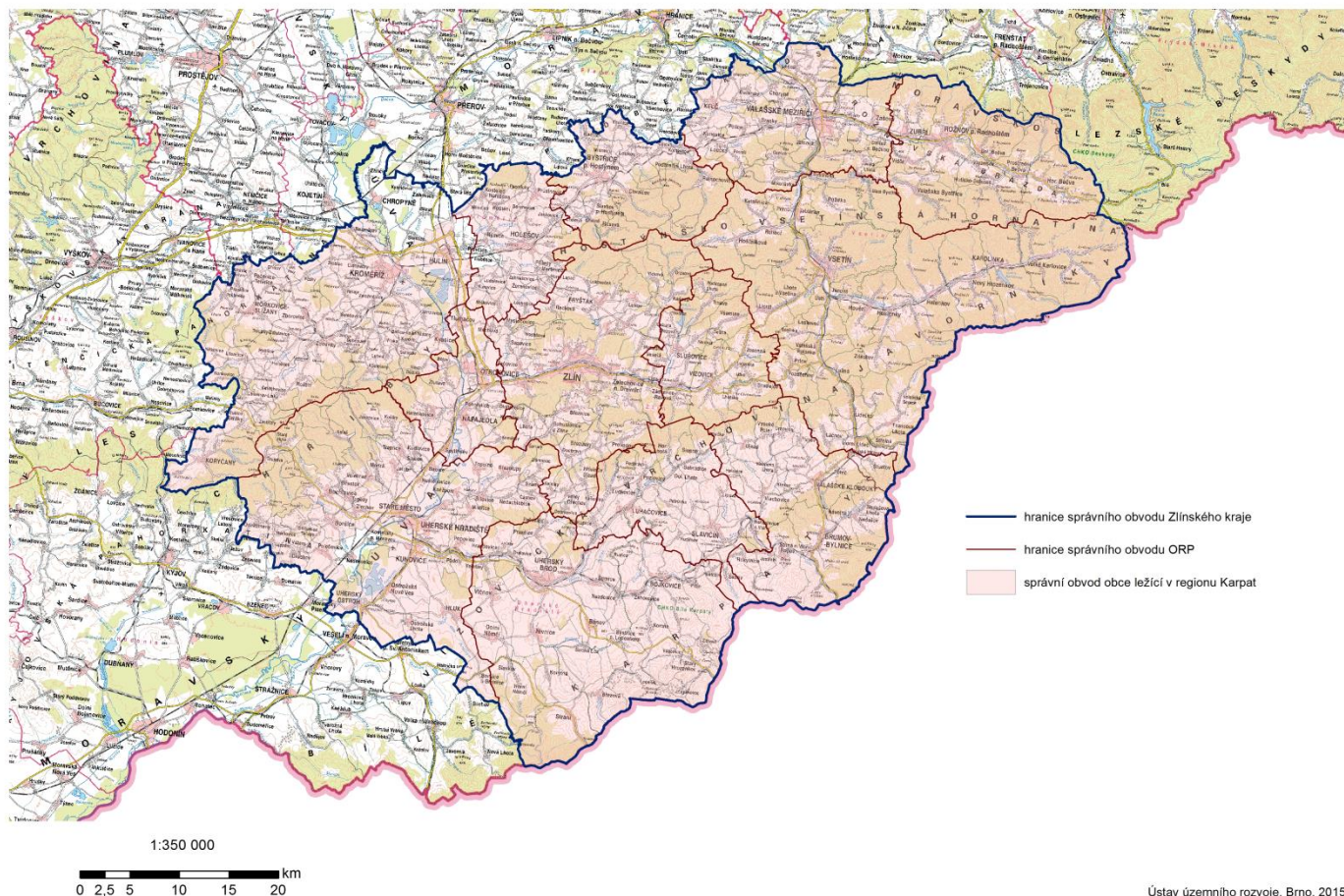
Karpatská úmluva v ČR

- Česká republika ratifikovala Karpatskou úmluvu 28. Července 2005 ve Sbírce mezinárodních smluv pod č. 47/2006 Sb. m.s.
- Kontaktní osobou Úmluvy je za Českou republiku Mgr. Zuzana Tollrianová z Odboru druhové ochrany a implementace mezinárodních závazků na MŽP, email: Zuzana.Tollrianova@mzp.cz, tel.: 267 122 148
- Kontaktní osobou na Agentuře ochrany přírody a krajiny ČR je RNDr. Martin Strnad ze Samostatného odboru mezinárodních závazků, email: martin.strnad@nature.cz, tel.: 283 069 154
- Do Karpat v ČR patří Jihomoravské Karpaty (Pálava), Středomoravské Karpaty (Hustopečská pahorkatina, Ždánický les, Litenčické vrchy, Chříby), Slovensko – moravské Karpaty (Vizovické vrch, Bílé Karpaty, Javorníky), Západobeskydské podhůří, Západní Beskydy (Hostýnsko – vsetínská hornatina, Moravskoslezské Beskydy, Slezské - Těšínské Beskydy).

VNĚJŠÍ ZÁPADNÍ KARPATY VE ZLÍNSKÉM KRAJI

zahrnují 3639 km², tedy 91,9 % jeho území

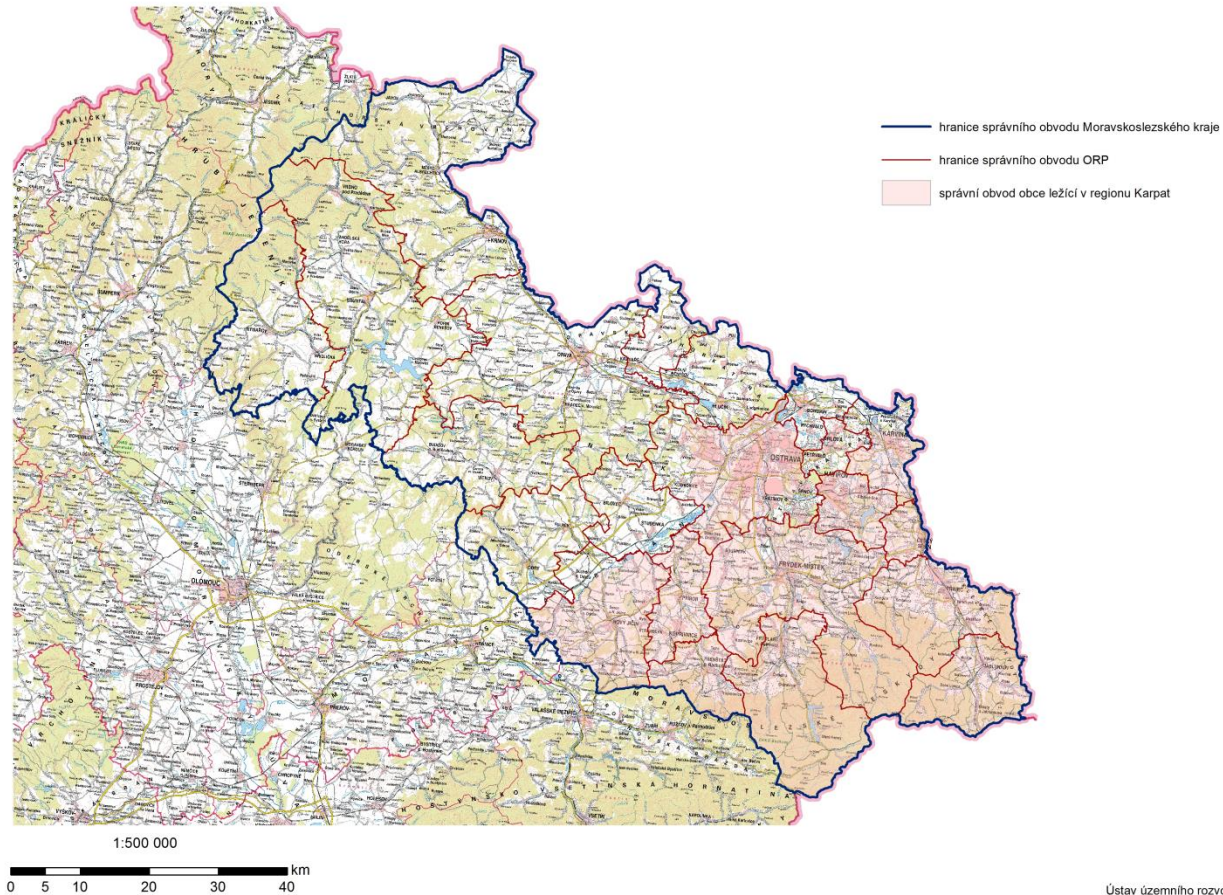
VYMEZENÍ REGIONU KARPAT NA ÚZEMÍ ZLÍNSKÉHO KRAJE



VNĚJŠÍ ZÁPADNÍ KARPATY V MORAVSKOSLEZSKÉM KRAJI

zahrnují 1652 km², tedy 30,4 % jeho území

VYMEZENÍ REGIONU KARPAT NA ÚZEMÍ MORAVSKOSLEZSKÉHO KRAJE

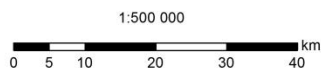
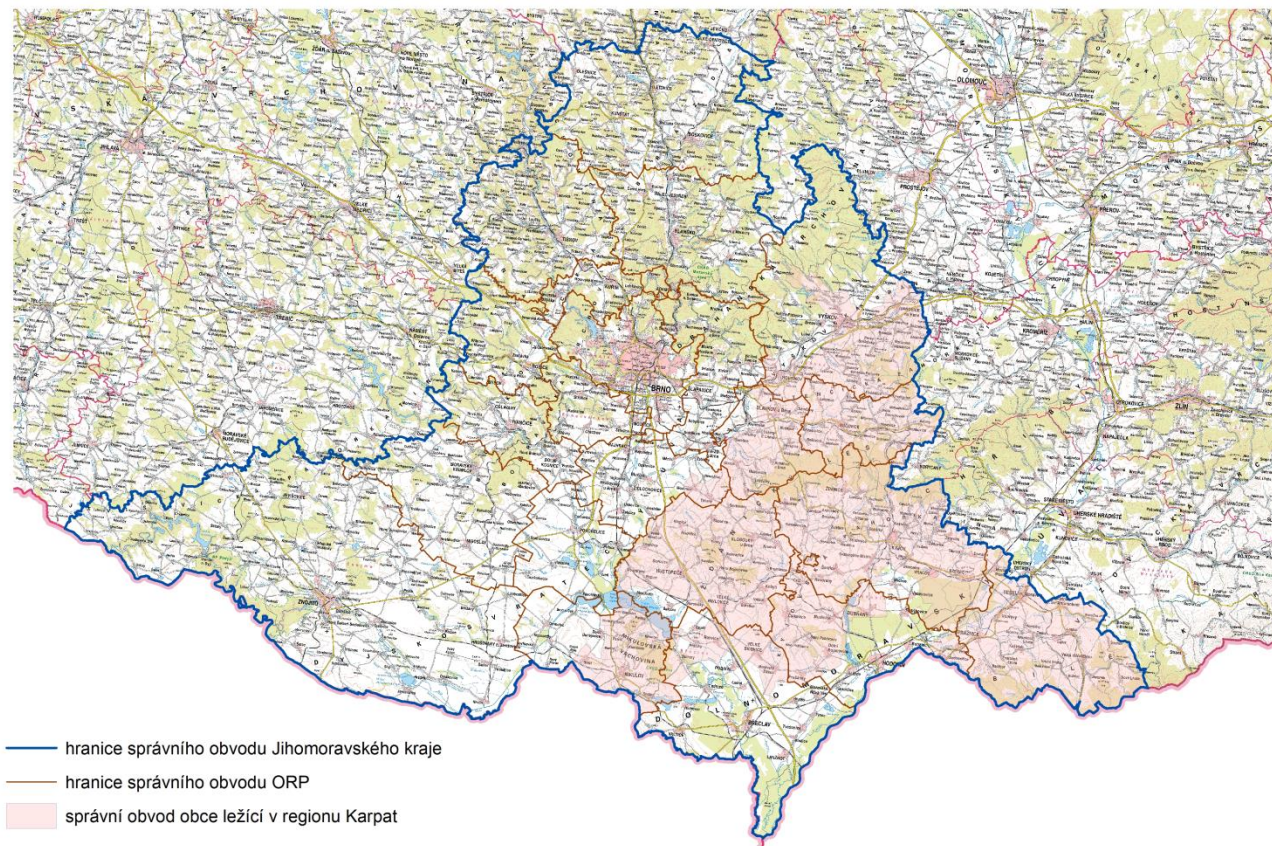


Ústav územního rozvoje, Brno, 2015

VNĚJŠÍ ZÁPADNÍ KARPATY V JIHMORAVSKÉM KRAJI

zahrnují 1547 km², tedy 21,5 % jeho území

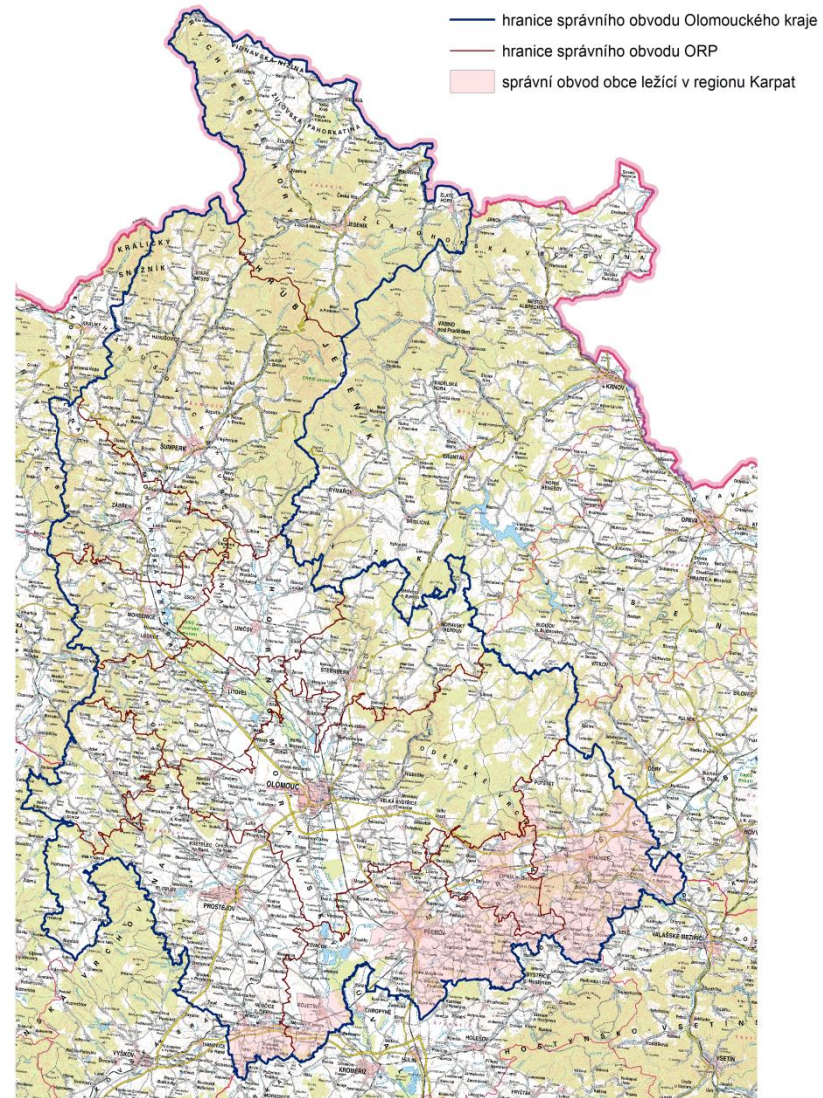
VYMEZENÍ REGIONU KARPAT NA ÚZEMÍ JIHMORAVSKÉHO KRAJE



Ústav územního rozvoje, Brno, 2015

VYMEZENÍ REGIONU KARPAT NA ÚZEMÍ OLOMOUCKÉHO KRAJE

**VNĚJŠÍ ZÁPADNÍ
KARPATY V
OLOMOUCKÉM KRAJI**
zahrnují 341,63 km², tedy
6,5 % jeho území



1:400 000

0 5 10 20 30 40 KM

Ústav územního rozvoje, Brno, 2015

Priority předsednictví ČR Karpatské úmluvy pro léta 2014 - 2017

- Větší zapojení místní a regionální úrovně
- Rozvoj místní a regionální a mezinárodní (přeshraniční) spolupráce
- 24. 9. 2014 v Mikulově v rámci 4. zasedání k Úmluvě byla schválena aktualizovaná „Strategie rozvoje udržitelného cestovního ruchu v Karpatech“
- Pro MMR to znamená podporu šetrného a na místní specifika zaměřeného cestovního ruchu
- ÚÚR jako organizační složka státu byl pověřen zjistit stávající osvědčené a další připravované udržitelné záměry a produkty cestovního ruchu v Karpatech
- následně vybrat ty nejperspektivnější k další podpoře

Ze záměrů a produktů cestovního ruchu budou preferovány zejména:

- 1. zdůraznění specifik a tradic regionu – regionální kulturní dědictví, památková péče a národopis, regionální potraviny, regionální značkové produkty, místní zážitky**
- 2. pěší turistika, cykloturistika, hipoturistika, lyžařská turistika, církevní turistika, naučné stezky a tematické okruhy**
- 3. místní malokapacitní a venkovské ubytování, agroturistika**
- 4. přeshraniční spolupráce a turistika**
- 5. přírodní dědictví, spolupráce s ochranou přírody, ekoturistika, oblasti temné oblohy**
- 6. lázeňství**
- 7. rekreace u vody**
- 8. přístupnost pro tělesně a smyslově postižené, sociální turistika – pro nízkopříjmové skupiny (rodiny s dětmi, mládež, senioři)**
- 9. spoluúčast místních komunit a zvyšování povědomí veřejnosti o přírodním a kulturním dědictví a udržitelném cestovním ruchu, spolupráce na produktech udržitelného cestovního ruchu s ostatními karpatskými destinacemi,**

POŽADOVANÝ VÝSTUP PRO MMR: ZÁSObNÍK UDRŽITELNÝCH PROJEKTŮ

- Byly kontaktovány DOS a MAS za uvedené území formou dotazníků
- V každém z dotčených krajů byli aktéři pozváni diskusi o svých projektech a záměrech udržitelného cestovního ruchu ke kulatým stolům
- Výstup je plánován na konec roku 2015
- Garant úkolu za ÚÚR: Ing. Igor Kyselka, CSc., kyselka@uur.cz
- Členové týmu:
 - RNDr. Vladimíra Labounková,
 - Ing. Zdena Kučerová,
 - Ing. Ludmila Rohrerová,
 - Mgr. Jan Drbušek,
- Externí spolupráce : RNDr. Jan Bína, CSc., Bc. David Líčeník
- Garant úkolu za OCR MMR do 31.7.: Ing. Rostislav Hošek, rostislav.hosek@mmr.cz
- Garant od 1.8. 2015: ing. Jiří Voves, jiri.voves@mmr.cz

Děkuji za pozornost!

