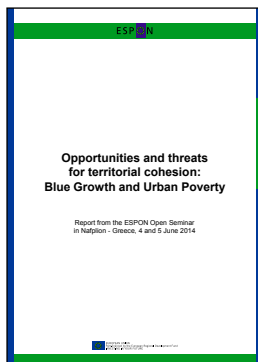


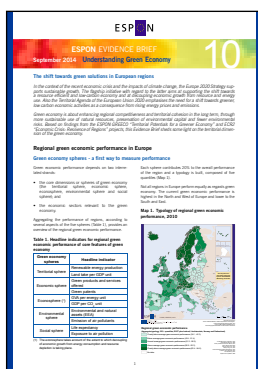
OP ESPON – aktuální informace



Publikace „Příležitosti a hrozby územní soudržnosti: Modrý růst a Městská chudoba“

ESPON ve spolupráci s Řeckým předsednictvím v Radě Evropy pořádal 4. a 5. června 2014 v řeckém Nafplionu Otevřený seminář.

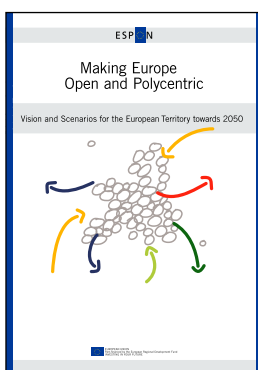
Zpráva je založena na dvou klíčových tématech, které byly prezentovány a diskutovány na semináři: Modrý růst a Městská chudoba. Zahrnuje také klíčová poznatky z ESPON a hlavní otázky projednávané na semináři a jeho workshopech.



Pochopení zelené ekonomiky

Zelená ekonomika je o posílení regionální konkurenceschopnosti a územní soudržnosti v dlouhodobém horizontu, a to prostřednictvím udržitelného využívání přírodních zdrojů, zachování kapitálu přírodních zdrojů a zmenšení environmentálních rizik.

Na základě výsledků projektů ESPON GREECO „Územní potenciály zelenější ekonomiky“ a ECR2 „Ekonomická krize: Odolnost regionů“ osvětluje tato zpráva územní rozměr zelené ekonomiky.



„Vytváření otevřené a polycentrické Evropy“

Vize a scénáře pro území Evropy do roku 2050

Územní vize na evropské úrovni bude sloužit jako společný referenční rámec pro dlouhodobý a konzistentní vývoj evropských politik, zejména při provádění politiky soudržnosti jako investiční politiky a pro lepší přeshraniční koordinaci místních, regionálních a národních politik.

Vize budoucnosti Evropy je potřebná k zlepšení důvěry investorů i k provázanosti rozdělení, které je nedílnou součástí aktuálního administrativního rozdělení Evropy. Přeshraniční vztahy jsou stále velmi omezeny mezi regiony, kde existovalo historické spojení, a zůstávají omezeny historickým vývojem národů. Naproti tomu

jsou Evropané stále více mobilní a za posledních 20 let se exponenciálně zvýšil sociální a ekonomický vztah mezi velkými městy napříč Evropou a zbytkem světa.

„Vytváření otevřené a polycentrické Evropy“ je výsledek participačního procesu s členy Monitorovacího výboru ESPON avšak konzultace probíhala i s členy Evropského parlamentu (REGI), Výboru regionů (COTER), Evropské komise (DG pro regionální a městské politiky) a odborníky z evropských organizací.