

# Oblast intervence 5.3

## MODERNIZACE A ROZVOJ SYSTÉMŮ TVORBY ÚZEMNÍCH POLITIK

zaměření výzvy 5.3b)

PODPORA TVORBY A AKTUALIZACE ÚZEMNÍCH  
PLÁNŮ OBCÍ S OHLEDEM NA UDRŽITELNÝ ROZVOJ  
ÚZEMÍ

## Kontinuální výzva vyhlášena 30.1. 2009:

- € celkový finanční objem výzvy: 223 280 000 Kč
- € forma podpory: dotace

### Podíl spolufinancování:

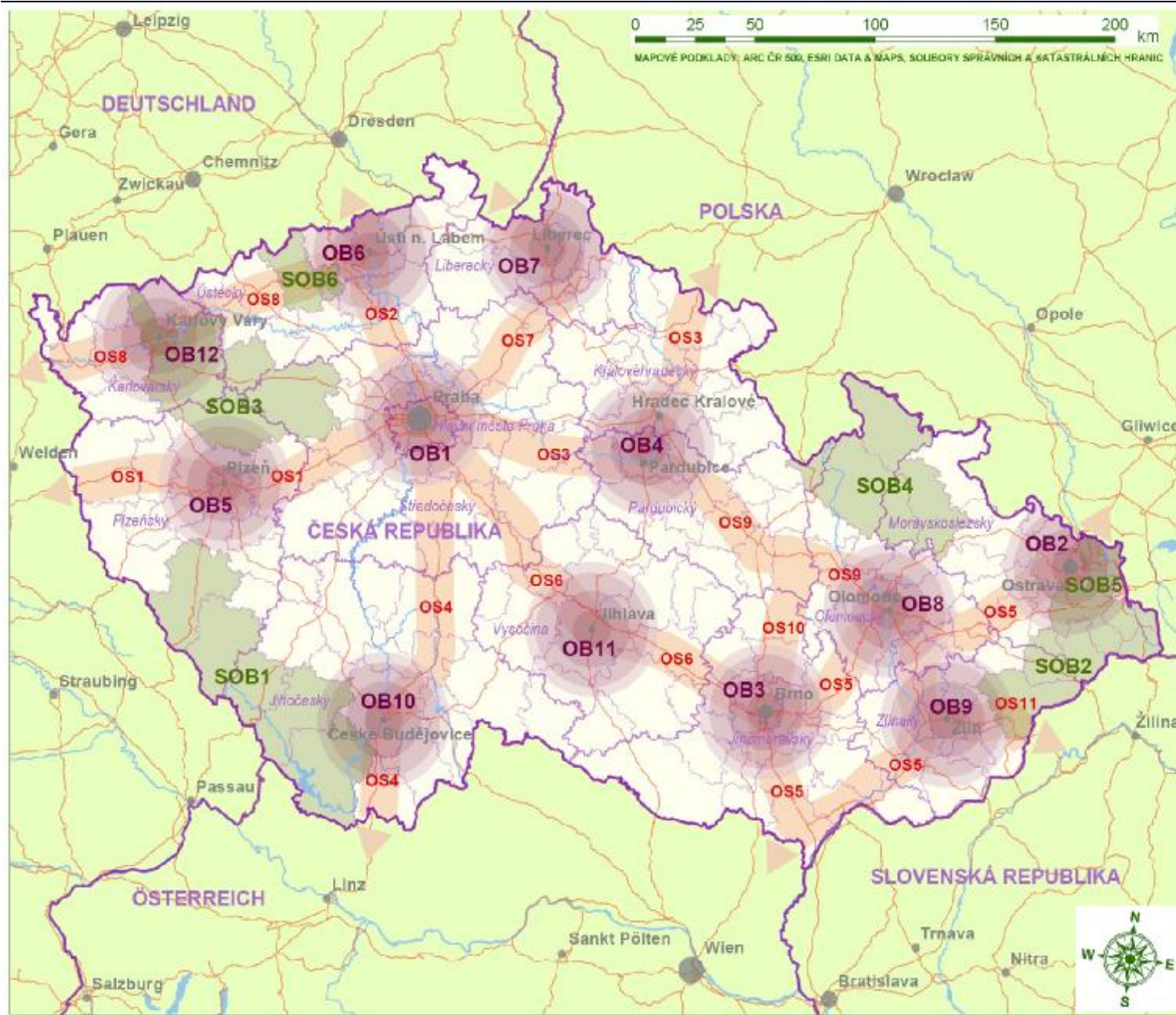
- € z ERDF 85 % celkových způsobilých výdajů
- € ze státního rozpočtu 15 % celkových způsobilých výdajů
- € max. výše celkových způsobilých výdajů: 3 mil. Kč
- € územní zaměření podpory: území ČR mimo Prahy
- € typ podpory: individuální projekty
- € doba trvání projektu: od 1. 1. 2007 do 30. 6. 2012

## Oprávnění žadatelé:

Obce nad 500 obyvatel (včetně), které splňují alespoň jednu z následujících podmínek:

- ⊕ obec leží v rozvojových oblastech a osách nebo ve specifických oblastech vymezených v Politice územního rozvoje ČR 2006, případně zpřesněných v zásadách územního rozvoje kraje, nebo
- ⊕ minimálně 10 staveb pro bydlení na území obce se nachází ve stanoveném záplavovém území nebo jejich obytné místnosti určené pro bydlení byly po 1. lednu 1997 zaplaveny a tyto stavby nemají dosud zajištěnou protipovodňovou ochranu, nebo
- ⊕ obec musí do nového územního plánu zpracovat rozvojový záměr nadmístního významu obsažený v Politice územního rozvoje 2006 nebo v územně plánovací dokumentaci kraje.

€leží v rozvojových oblastech a osách  
nebo ve specifických oblastech  
vymezených v Politice územního  
rozvoje ČR 2006, případně zpřesněných  
v zásadách územního rozvoje kraje,  
které k datu vyhlášení této výzvy nabyly  
účinnosti - v kraji Olomouckém,  
Plzeňském, Zlínském a Vysočina



### VZTAH ROZVOJOVÝCH OBLASTÍ, ROZVOJOVÝCH OS A SPECIFICKÝCH OBLASTÍ



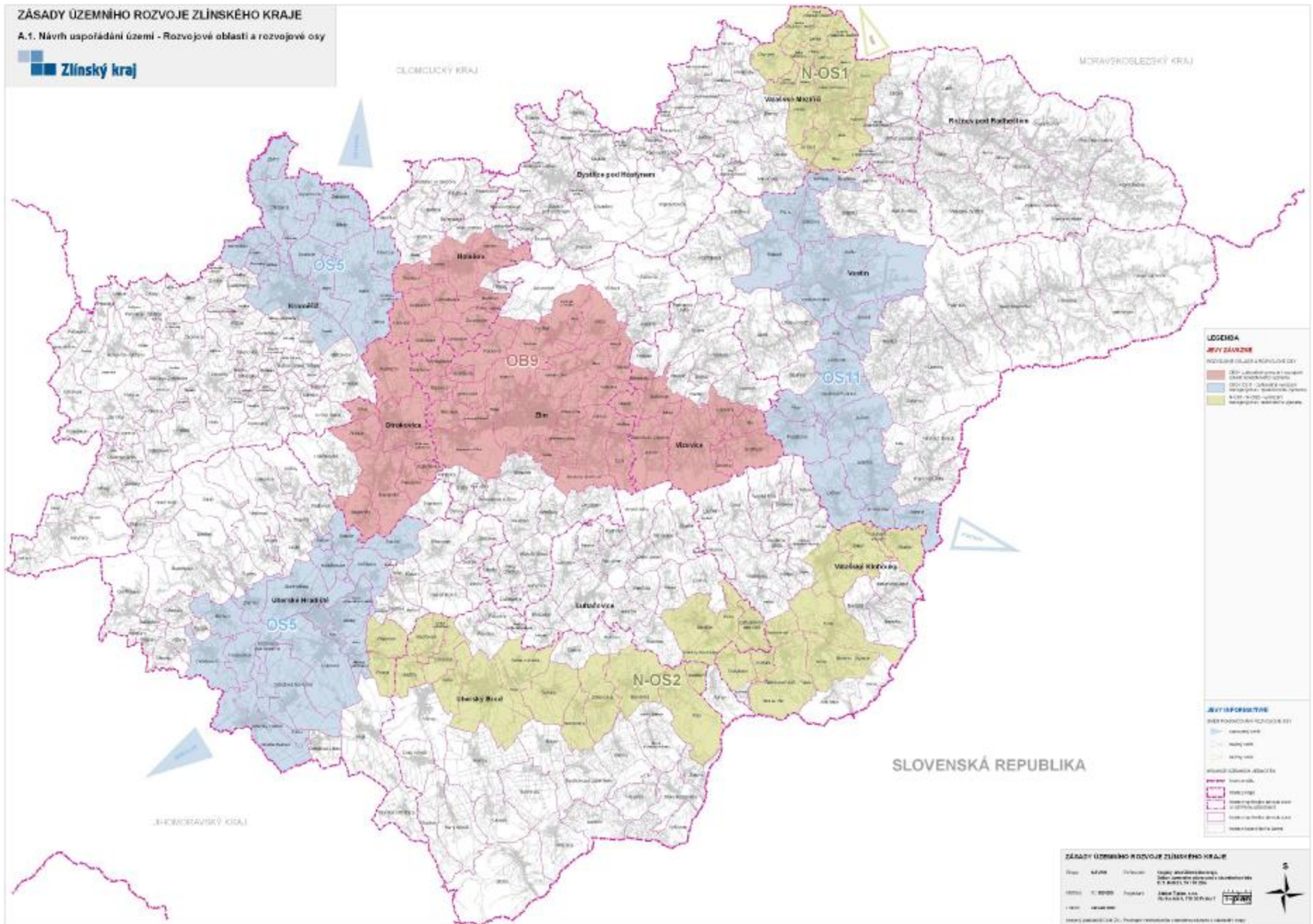
**Poznámka:**  
 Na výkresu jsou rozvojové oblasti zakresleny kruhem a rozvojové osy linií. Specifické oblasti jsou zakresleny podle správních obvodů obcí s rozšířenou působností (ORP).  
 V textu jsou rozvojové oblasti a rozvojové osy vymezeny podle správních obvodů ORP.  
 Značení rozvojových oblastí, rozvojových os a specifických oblastí odpovídá jejich značení v kapitolách 3 a 4 textu.

— hlavní evropská silnice - stav  
 — hlavní vodní tok / plocha - stav

**PÚR ČR 2006**  
 ÚÚR BRNO 04/2006

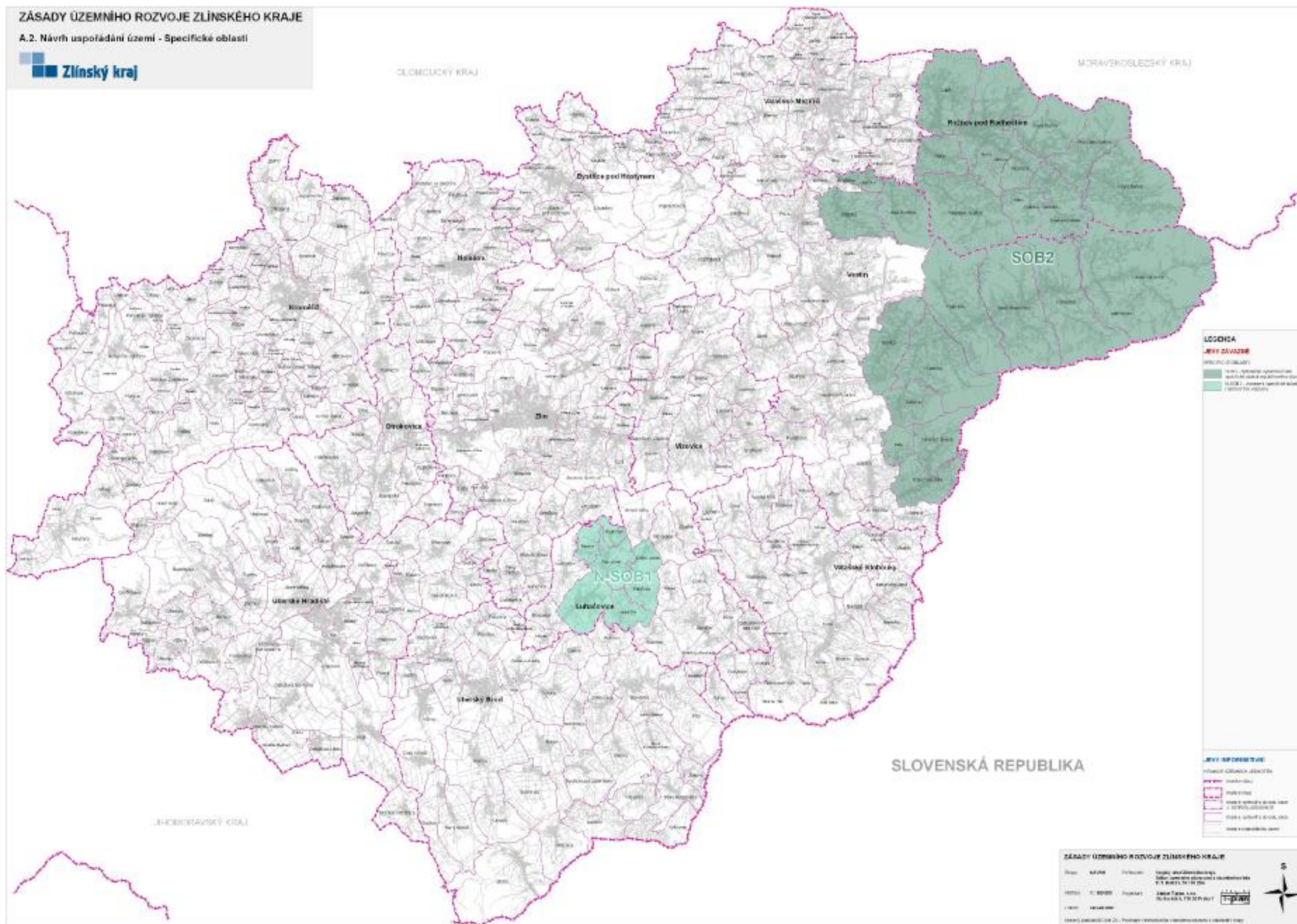
# ZÁSADY ÚZEMNÍHO ROZVOJE ZLÍNSKÉHO KRAJE

## A.1. Návrh uspořádání území - Rozvojové oblasti a rozvojové osy



# ZÁSADY ÚZEMNÍHO ROZVOJE ZLÍNSKÉHO KRAJE

## A.2. Návrh uspořádání území - Specifické oblasti



**LEGENDA**

**LEVI ZÁVĚSÍ**  
SPECIFICKÉ OBLASTI

- SOB1 - specifické územní oblasti s rozdílnými podmínkami
- SOB2 - území s rozdílnými podmínkami

**LEVI SPORNOSTI**

- Právní hranice území ČR
- Právní hranice území Zlínského kraje
- Právní hranice obcí
- Právní hranice katastrálních území
- Právní hranice katastrálních území s rozdílnými podmínkami
- Právní hranice katastrálních území s rozdílnými podmínkami

**ZÁSADY ÚZEMNÍHO ROZVOJE ZLÍNSKÉHO KRAJE**

Strana: 64/68 Účinnost: 1. srpna 2014  
Titulek: Územní plán Zlínského kraje  
Měřítko: 1:100 000  
Vytvořeno: 2014  
Vydáno: 2014  
Vydání: 1.0  
Vydání: 1.0  
Vydání: 1.0

MAPA  
SLOVAKSKÁ REPUBLIKA

- minimálně 10 staveb pro bydlení na území obce se nachází ve stanoveném záplavovém území nebo jejich obytné místnosti určené pro bydlení byly po 1. 1. 1997 zaplaveny a tyto stavby nemají dosud zajištěnou protipovodňovou ochranu



- obec musí do své územně plánovací dokumentace zpracovat rozvojový záměr nadmístního významu obsažený v Politice územního rozvoje 2006 nebo v územně plánovací dokumentaci kraje

podporované aktivity:

tvorba a aktualizace územních plánů  
obcí s ohledem na udržitelný rozvoj  
území

- projekty na zpracování územních plánů
- projekty na úpravu územního plánu

změny ÚP NE!

Harmonogram projektu:

Datum zahájení projektu:

€ územní plán: den, kdy zastupitelstvo schválilo zadání územního plánu.

€ úprava územního plánu: den, kdy zastupitelstvo rozhodlo o pořízení úpravy územního plánu.

Datum ukončení projektu = termín předání návrhu územního plánu nebo úpravy územního plánu, včetně případného vyhodnocení vlivů, pořizovateli.

Projekt na zpracování územních plánů zahrnuje:

- € zpracování konceptu ÚP projektantem,
- € vyhodnocení vlivů územního plánu na udržitelný rozvoj území, SEA, NATURA 2000,
- € zpracování návrhu územního plánu

Součástí projektů není zpracování doplňujících průzkumů a rozborů, zpracování zadání územního plánu a úpravy návrhu po projednání.

Zadání územního plánu - nejdříve 1.1.2007.

Projekt na úpravu (aktualizaci) územního plánu zahrnuje:

- € zpracování úpravy územního plánu podle přechodných ustanovení SZ projektantem,
- € vyhodnocení vlivů územního plánu na udržitelný rozvoj území, SEA, NATURA 2000

Není zadání!

Posouzení vlivu ÚP na udržitelný rozvoj území, včetně SEA a NATURA 2000 je součástí projektu jen v případě, že na základě doložení nově zjištěných skutečností:

- ⊕ krajský úřad, orgán ochrany životního prostředí, požaduje ve svém stanovisku vyhodnocení vlivů na životní prostředí,
- ⊕ příslušný orgán ochrany přírody a krajiny nevyloučí ve svém stanovisku významný vliv na evropsky významnou lokalitu nebo ptačí oblast.

## § 188

(1) Územně plánovací dokumentaci sídelního útvaru nebo zóny, územní plán obce a regulační plán schválené před 1. lednem 2007 lze do 31. prosince 2015 podle tohoto zákona upravit, v rozsahu provedené úpravy projednat a vydat, jinak pozbývají platnosti.

- € upravit územní plán znamená textovou a grafickou část přepracovat dle přílohy č. 7 k vyhlášce č. 500/2006 Sb.
- € nelze vymezovat nové zastavitelné plochy
- € zastavěné území musí být navrženo v souladu s § 58 SZ
- € i v případě, že půjde pouze o formální úpravu ÚP, budou mít požadavky plynoucí ze SZ vliv také na jeho věcný obsah
- € dále zastupitelstvo projedná potřebu zapracovat do územního plánu prvky, které nově nabízí SZ



## Způsobilé výdaje zahrnují:

- € výdaje na nákup služeb, spojených s projektovou činností pro zpracování územních plánů projektantem s příslušnou autorizací, včetně nezbytných posudků
- € daň z přidané hodnoty u neplátců DPH;
- € DPH u plátců, pokud nemají nárok na odpočet DPH na vstupu.

Max. výše celkových způsobilých výdajů: 3 mil. Kč

- € Způsobilé výdaje musí vzniknout a být vynaloženy nejdříve po datu schválení zadání územního plánu nebo po datu usnesení zastupitelstva o pořízení úpravy územního plánu, nejdříve však 1. ledna 2007.
- € Projekty nesmí být k datu podání žádosti ukončeny.

€ Žadatel vyplňuje projektovou žádost v aplikaci Benefit7 na

[www.eu-zadost.cz](http://www.eu-zadost.cz).

€ Žádosti jsou přijímány průběžně.

€ Tištěné žádosti od 30. ledna 2009 přijímají pobočky Centra pro regionální rozvoj ČR podle územní příslušnosti určené místem realizace projektu.

## Seznam povinných příloh:

1. Dokumentace k zadávacímu řízení včetně všech doručených nabídek; v případě zakázky malého rozsahu rovněž kopie interní směrnice organizace pro zadávání veřejných zakázek, je-li vydána.
2. Smluvní zajištění nákupu služeb:
  - ⊕ smlouva s projektantem územního plánu obsahující etapizaci a rozpočet projektu;
  - ⊕ smlouvy se zpracovateli příslušných posudků.
3. Typ účetní osnovy a výčet účtů, na kterých se příjmy a výdaje projektu budou účtovat.

4. Doklad o splnění kvalifikačních požadavků pořizovatele ve smyslu § 24 nebo § 189 odst. 3, popř. ve spojení s § 195 stavebního zákona, kterým je:

- ⊕ doklad o splnění kvalifikačních požadavků úředníka obecního/městského úřadu, nebo
- ⊕ doklad o zajištění pořízení příslušným úřadem územního plánování, nebo
- ⊕ kopie smlouvy o zajištění pořizování a doklad o splnění kvalifikačních požadavků fyzické osoby, která bude pořizování zajišťovat, nebo
- ⊕ veřejnoprávní smlouva ve smyslu § 6 odst. 2 stavebního zákona a doklad o splnění kvalifikačních požadavků úředníka obecního/městského úřadu, se kterým je veřejnoprávní smlouva uzavřena.

5. Doklad o splnění kvalifikačních požadavků na projektanta ve smyslu zákona č. 360/1992 Sb., o výkonu povolání autorizovaných architektů, včetně čísla autorizace.
6. Doklady o autorizaci zpracovatelů posouzení územního plánu z hlediska vlivů na životní prostředí SEA, vlivu na evropsky významnou lokalitu či ptačí oblast soustavy NATURA 2000.

7. Pro projekt na územní plán: schválené zadání územního plánu a výpis z usnesení zastupitelstva o schválení.

Pro úpravu územního plánu: výpis z usnesení zastupitelstva o pořízení úpravy územního plánu.

8. Pro projekt na úpravu územního plánu, pokud je jeho součástí posouzení vlivů:

- € stanovisko krajského úřadu, orgánu ochrany životního prostředí, ve kterém je požadováno vyhodnocení vlivů na životní prostředí (SEA);
- € a/nebo stanovisko příslušného orgánu ochrany přírody a krajiny, ve kterém příslušný orgán nevyloučil významný vliv na evropsky významnou lokalitu nebo ptačí oblast soustavy NATURA 2000.

9. Obec, která je způsobilým žadatelem na základě toho, že minimálně 10 staveb pro bydlení na území obce se nachází ve stanoveném záplavovém území nebo jejich obytné místnosti určené pro bydlení byly po 1. lednu 1997 zaplaveny a tyto stavby nemají dosud zajištěnou protipovodňovou ochranu, doloží:

- Ⓒ situační výkres
- Ⓒ seznam výše uvedených staveb pro bydlení;
- Ⓒ povodňový plán obce, případně kopii záplavového území stanoveného vodoprávním úřadem, nebo zprávu o povodni proběhlé po 1. lednu 1997



Žadatel je povinen postupovat podle Příručky pro žadatele a příjemce pro oblast intervence 5.3b), která je zveřejněna na stránkách:

[www.strukturalni-fondy.cz/iop/aktualni-prirucka-pro-zadatele-a-prijemce-5-3b](http://www.strukturalni-fondy.cz/iop/aktualni-prirucka-pro-zadatele-a-prijemce-5-3b)

Poskytování informací žadatelům:

- € MMR ČR – odbor územního plánování,
- € Centrum pro regionální rozvoj ČR – pobočky

Přehled kontaktních pracovníků je uveden v příloze č. 1 Příručky.

Odpovědi na nejčastější dotazy, přehled nejdůležitějších informací a odkazů na oficiální dokumentaci naleznete na

[www.strukturalni-fondy.cz/iop/5-3](http://www.strukturalni-fondy.cz/iop/5-3)

# Děkuji za pozornost

**Ing. Eva Fialová**

Odbor územního plánování MMR

[fiaeva@mmr.cz](mailto:fiaeva@mmr.cz)

tel. 224 86 22 77