

# **Výkladový seminář MMR k aktualizaci RURÚ - ÚAP**

**Metodické sdělení k aktualizaci ÚAP-RURÚ  
Informace ke konzultacím pro ÚÚP**

# Metodické sdělení OÚP MMR k aktualizace ÚAP – RURÚ

- **zařazení území každé obce do jedné z osmi kategorií vyváženosti vztahu územních podmínek pro udržitelný rozvoj území, včetně zdůvodnění tohoto zařazení,**
- **jednotné vyjádření výsledků této kategorizace v kartogramu,**
- **interpretace souvislostí vyplývajících z kartogramu s ohledem na stanovení problémů k řešení v ÚPD obcí, v ZÚR**

# **SJEDNOCENÍ RURŮ ÚAPo**

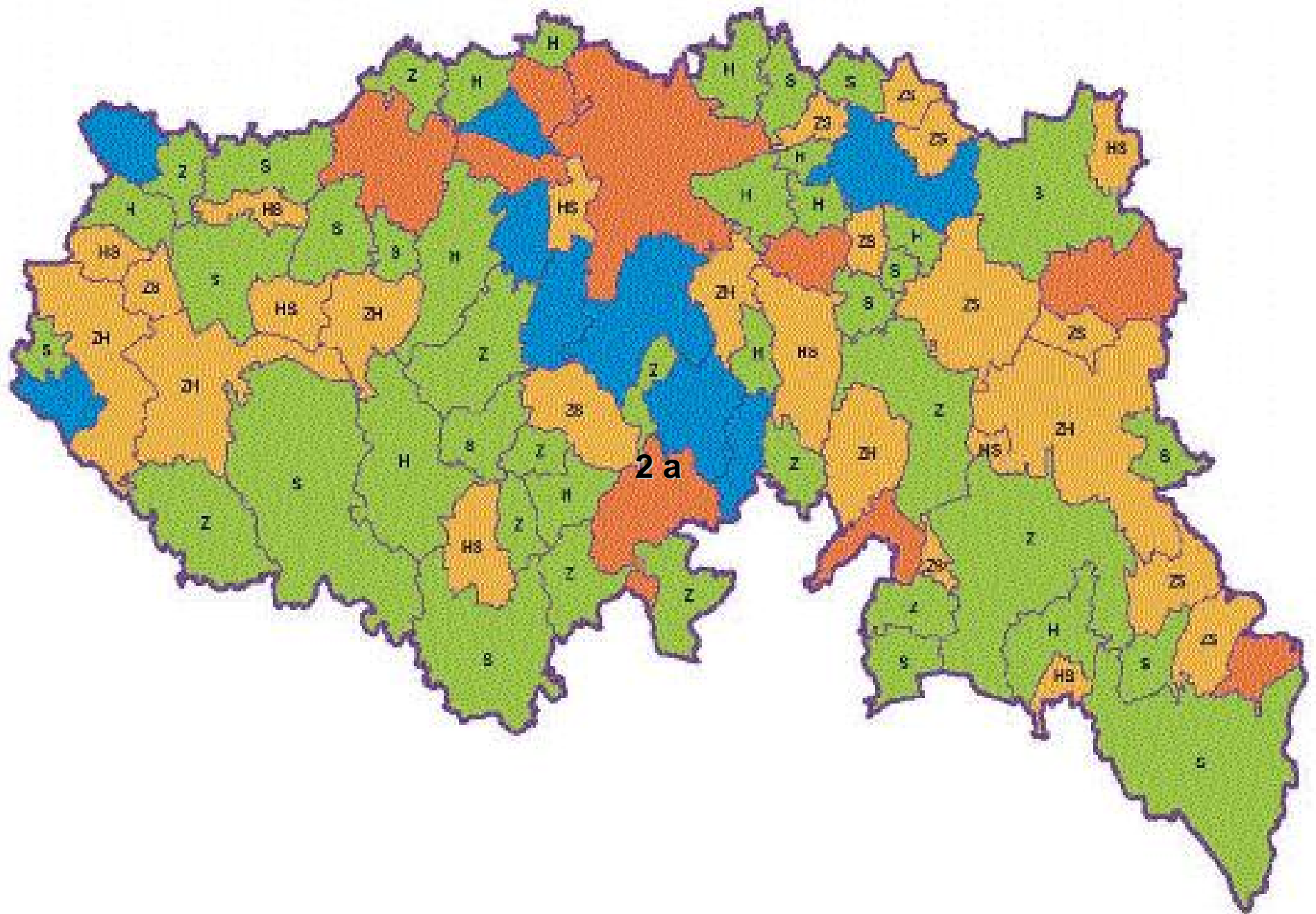
- **zpracované SWOT za ORP není třeba předělávat na SWOT jednotlivých obcí,**
- **pouze třeba interpretovat, aby se mohly ohodnotit jednotlivé pilíře + - (H,S,ŽP) za jednotlivé obce a ty mohly se zařadit do 8 kategorií, kartogram**

# RURŮ „SWOT“

TÉ MATA \ SWOT	silné str. (hodnoty)	slabé str. (nedostatky)	hrozby (rizika)	příležitosti (výzvy)
hominové prostř.	1,4,55			
vodní režim		3,5,34	7,12,44	
hygiena ŽP	4,7,9,66			2,6,77
OP + K			33,55,56,	
ZPF-PUPFL		1,4,55		
V.I. D + T		22,23,48		22,23,56
sociodemograf.	2,3,52	22,23,48	3,55	
bydlení		4,15,16		
rekreace	6,33,34,	22,23,48		
ho spodářství		22,23,48		

# RURŮ - kategorie

kategorie	1	2a	2b	2c	3a	3b	3c	4
<b>Ž P</b>	+	+	+	-	+	-	-	-
<b>S P</b>	+	+	-	+	-	+	-	-
<b>H R</b>	+	-	+	+	-	-	+	-



# **Cíl interpretace kartogramu**

- **vyhodnotit ne/vyváženosti územních podmínek**
- **upozornit na potřebu změny využití a uspořádání území [SZ § 2 odst. 1 písm. a)].**
- **vzájemné souvislosti rozvoje jednotlivých obcí**
- **formulovat problémy k řešení v ÚPD - problémy v ÚPD řešitelné,**

# Vyhodnocení vyváženosti vztahu územních podmínek UR pro

- n příznivé životní prostředí - kvality prostředí**
- n soudržnost společenství obyvatel území -  
stability osídlení**
- n hospodářský rozvoj - možností obživy**



# Územních podmínek pro UR - organizace a uspořádání území

- ochrana a rozvoj hodnot
- veřejná infrastruktura – dopravní dostupnost, dostupnost služeb, technické vybavení, veřejná prostranství
- pracovní příležitosti
- bydlení

# Územní podmínky pro příznivé životní prostředí

- n kvalita, hodnota, atraktivita prostředí
  - zájem o bydlení - stavební pozemky
  - Zájem o rekreační využití
  - Zájem na zachování jeho stavu/kvalit/hodnot
- n rizika změn kvality prostředí
  - nové zastavitelné plochy, souvislosti s nároky na VI,

# Územní podmínky pro soudržnost společenství obyvatel území

## n sídelní struktura

- Poloha obcí k významným dopravním cestám, dostupnost, dojíždka do obcí
- veřejná infrastruktura (občanské vybavení) v jednotlivých obcích/sídlech – dojíždka
- dopravní dostupnost veřejnou dopravou
- nové zastavitelné plochy pro bydlení – vliv na OV (školy, veřejné služby, veřejná správa)

## n demografická a sociální skladba, její vývoj

- Vylidňování/nárůst velikosti obcí
- vliv atraktivity území (rozvojová oblast PÚR, ZÚR)
- nároky na nové zastavitelné plochy
- Rezervy pro OV pro nové obyvatele

# Územní podmínky pro hospodářský rozvoj (možnosti obživy obyvatel)

- n pracovní příležitosti – rozmístění v území, v jednotlivých obcích, jejich částech (sídlech)
- n nezaměstnanost
- n dojíždka za prací
- n změny, např. nové zastavitelné plochy pro bydlení
  - souvislost s vytvořením nových pracovních příležitostí,
  - nároky na dopravní infrastrukturu, veřejnou dopravu

## **PROBLÉMY K ŘEŠENÍ V ÚPD - problémový výkres:**

- **„LOKÁLNÍ“** vyplývající ze zjištěných
  - **závad** (urbanistických, dopravních a hygienických),
  - **střetů záměrů navzájem**
  - **střetů záměrů s limity.**
- **„NADMÍSTNÍ“** vyplývající z vyhodnocení **vyváženosti územních podmínek URÚ,**

# **Cíl interpretace kartogramu**

**identifikovat nadmístní problémy k řešení v ÚPD [viz SZ § 2/1 písm. h)] a s ohledem na ně stanovit**

- ***požadavky na řešení vyplývající z ÚAP***

**[v. č. 500/2006 Sb., př. č. 6 „Obsah zadání územního plánu“ písm. b)]**

- ***požadavky nadmístního významu na koordinaci územně plánovací činnosti obcí a na řešení v územně plánovací dokumentaci obcí, zejména s přihlédnutím k podmínkám obnovy a rozvoje sídelní struktury***

**[v. č. 500/2006 Sb., př. č. 4 „Obsah zásad územního rozvoje“, I. odst. 1 písm. h)]**

# Cíl interpretace kartogramu

stanovit požadavky na

- *koordinaci veřejné infrastruktury*
- *koordinaci ÚP obcí a krajů*
- *vyhodnocování vlivů ÚPD na URÚ*  
v. č. 500/2006 Sb., př. č. 5 „Obsah vyhodnocení vlivů  
ÚPD na URÚ“,

## **zpracovávat aktualizaci problémů k řešení v ÚPD**

- **v součinnosti s útvary ORP/KÚ (DO),  
jejichž působnosti by se navrhované  
problémy k řešení v ÚPD mohly  
týkat,**
  - požádat je o písemné vyjádření
- **zpracované tabulky, kartogramy i  
jejich zdůvodnění zveřejnit**



***PÚR ČR 2008 – (usnesení vlády č. 929 z 20. července 2009) dle čl. 175 ukládá krajům:***

- ***spolupracovat s ÚÚP,***
- ***využívat a zohledňovat zjištění, vyplývající z ÚAP, zejména, aby zjištěné problémy byly promítnuty do zadání územně plánovací dokumentace.***

# **1. informace o výjezdních konzultacích**

- kraj Liberecký + Ústecký 15. 7. 2010
- kraj Moravskoslezský  
+ Olomoucký 23. 7. 2010
- kraj Jihomoravský + Zlínský 29. 7. 2010
- kraj Karlovarský + Plzeňský 6. 8. 2010
- kraj Jihočeský + Vysočina 12. 8. 2010
- kraj Středočeský 26. 8. 2010
- kraj Královéhradecký  
+ Pardubický 30. 8. 2010

## **organizace konzultací:**

**1 konzultant na max. 7 ÚÚP**

### **PŘÍPRAVA NA KONZULTACI**

- **ÚÚP zjistí problémy aktualizace RURÚ**
- **připraví si názor jak jej řešit**
- **tento názor bude předmětem konzultace**
- **dostupnost ÚAPo na web – dle SZ**