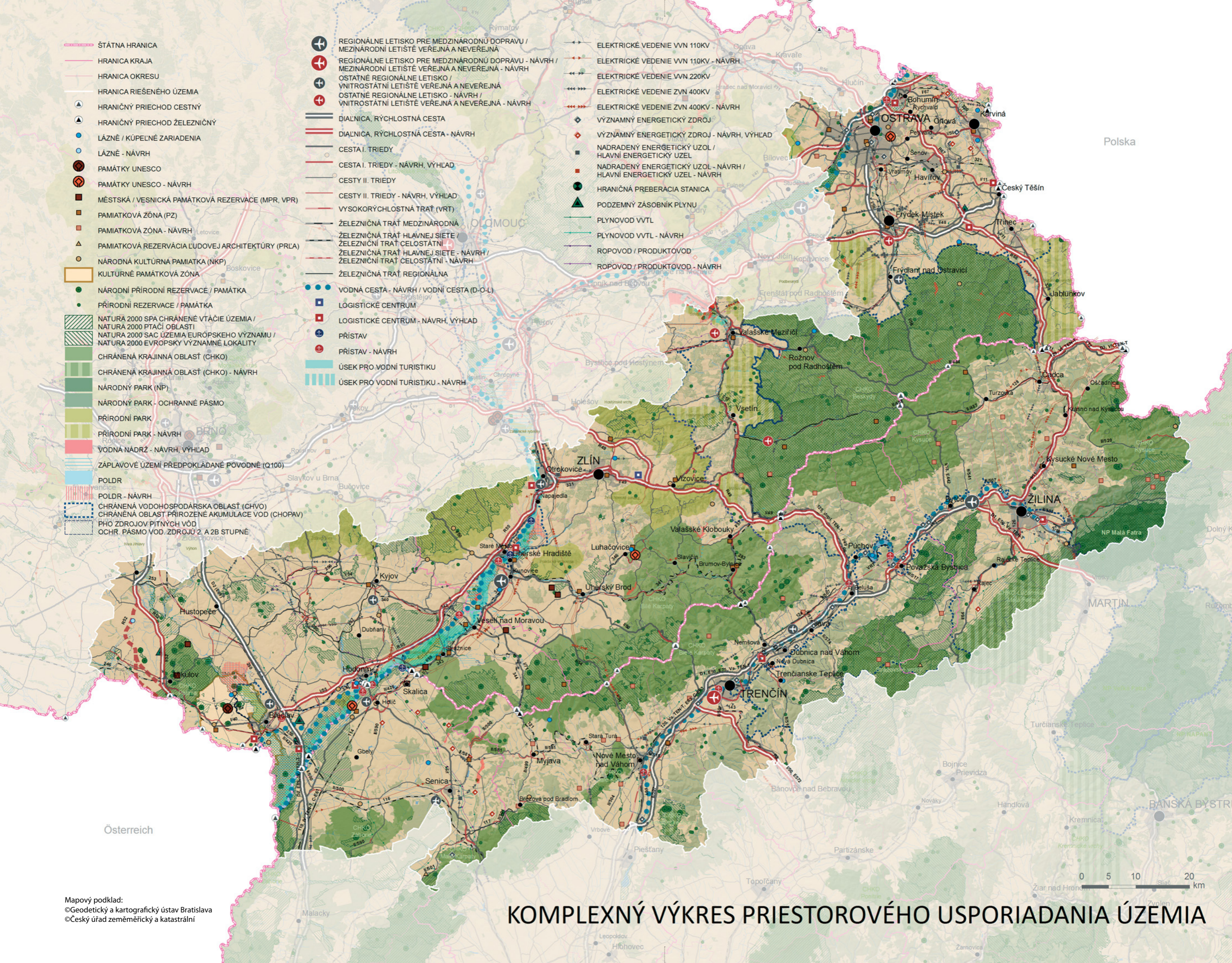


- ŠTÁTNÁ HRANICA
- HRANICA KRAJA
- HRANICA OKRESU
- HRANICA RIEŠENÉHO ÚZEMIA
- HRANIČNÝ PRIECHOD CESTNÝ
- HRANIČNÝ PRIECHOD ŽELEZNIČNÝ
- LÁZNĚ / KÚPELNÉ ZARIADENIA
- LÁZNĚ - NÁVRH
- PAMÁTKY UNESCO
- PAMÁTKY UNESCO - NÁVRH
- MĚSTSKÁ / VESNICKÁ PAMÁTKOVÁ REZERVACE (MPR, VPR)
- PAMIATKOVÁ ZÓNA (PZ)
- PAMIATKOVÁ ZÓNA - NÁVRH
- PAMIATKOVÁ REZERVÁCIA ĽUDOVEJ ARCHITEKTÚRY (PRLA)
- NÁRODNÁ KULTÚRNA PAMÁTKA (NKP)
- KULTURNÉ PAMÁTKOVÁ ZÓNA
- NÁRODNÍ PŘÍRODNÍ REZERVACE / PAMÁTKA
- PŘÍRODNÍ REZERVACE / PAMÁTKA
- NATURA 2000 SPA CHRÁNENÉ VŤAČIE ÚZEMIA / NATURA 2000 PTÁČI OBLASTI
- NATURA 2000 SAC ÚZEMIA EURÓPSKEHO VÝZNAMU / NATURA 2000 EVROPSKÝ VÝZNAMNÉ LOKALITY
- CHRÁNENÁ KRAJINNÁ OBLASŤ (CHKO)
- CHRÁNENÁ KRAJINNÁ OBLASŤ (CHKO) - NÁVRH
- NÁRODNÝ PARK (NP)
- NÁRODNÝ PARK - OCHRANNÉ PÁSMO
- PŘÍRODNÍ PARK
- PŘÍRODNÍ PARK - NÁVRH
- VODNÁ NÁDRŽ - NÁVRH, VÝHLAD
- ZÁPLAVOVÉ ÚZEMÍ PREDPOKLÁDANÉ PŮVODNÉ (Q100)
- POLDR
- POLDR - NÁVRH
- CHRÁNENÁ VODOHOSPODÁRSKA OBLASŤ (CHVO)
- CHRÁNENÁ OBLASŤ PŘÍROZENÉ AKUMULACE VOD (CHOPAV)
- PHO ZDROJOV PITNÝCH VŮD
- OCHR. PÁSMO VOD. ZDROJŮ 2. A 2B STUPNĚ

- REGIONÁLNE LETISKO PRE MEDZINÁRODNÚ DOPRAVU / MEZINÁRODNÍ LETIŠTĚ VEŘEJNÁ A NEVEŘEJNÁ
- REGIONÁLNE LETISKO PRE MEDZINÁRODNÚ DOPRAVU - NÁVRH / MEZINÁRODNÍ LETIŠTĚ VEŘEJNÁ A NEVEŘEJNÁ - NÁVRH
- OSTATNÉ REGIONÁLNE LETISKO / VNITROSTÁTNÍ LETIŠTĚ VEŘEJNÁ A NEVEŘEJNÁ
- OSTATNÉ REGIONÁLNE LETISKO - NÁVRH / VNITROSTÁTNÍ LETIŠTĚ VEŘEJNÁ A NEVEŘEJNÁ - NÁVRH
- DIALNICA, RÝCHLOSTNÁ CESTA
- DIALNICA, RÝCHLOSTNÁ CESTA - NÁVRH
- CESTA I. TRIEDY
- CESTA I. TRIEDY - NÁVRH, VÝHLAD
- CESTY II. TRIEDY
- CESTY II. TRIEDY - NÁVRH, VÝHLAD
- VYSOKORÝCHLOSTNÁ TRÁŤ (VRT)
- ŽELEZNIČNÁ TRÁŤ MEDZINÁRODNÁ
- ŽELEZNIČNÁ TRÁŤ HLAVNEJ SIEŤE / ŽELEZNIČNÍ TRÁŤ CELOSTÁTNÍ
- ŽELEZNIČNÁ TRÁŤ HLAVNEJ SIEŤE - NÁVRH / ŽELEZNIČNÍ TRÁŤ CELOSTÁTNÍ - NÁVRH
- ŽELEZNIČNÁ TRÁŤ REGIONÁLNA
- VODNÁ CESTA - NÁVRH / VODNÍ CESTA (D-O-L)
- LOGISTICKÉ CENTRUM
- LOGISTICKÉ CENTRUM - NÁVRH, VÝHLAD
- PŘÍSTAV
- PŘÍSTAV - NÁVRH
- ÚSEK PRO VODNÍ TURISTIKU
- ÚSEK PRO VODNÍ TURISTIKU - NÁVRH

- ELEKTRICKÉ VEDENIE VVN 110KV
- ELEKTRICKÉ VEDENIE VVN 110KV - NÁVRH
- ELEKTRICKÉ VEDENIE VVN 220KV
- ELEKTRICKÉ VEDENIE ZVN 400KV
- ELEKTRICKÉ VEDENIE ZVN 400KV - NÁVRH
- VÝZNAMNÝ ENERGETICKÝ ZDROJ
- VÝZNAMNÝ ENERGETICKÝ ZDROJ - NÁVRH, VÝHLAD
- NADRADENÝ ENERGETICKÝ UZOL / HLAVNÍ ENERGETICKÝ UZEL
- NADRADENÝ ENERGETICKÝ UZOL - NÁVRH / HLAVNÍ ENERGETICKÝ UZEL - NÁVRH
- HRANIČNÁ PREBERACIA STANICA
- PODZEMNÝ ZÁSOBNÍK PLYNU
- PLYNOVOD VVTL
- PLYNOVOD VVTL - NÁVRH
- ROPOVOD / PRODUKTOVOD
- ROPOVOD / PRODUKTOVOD - NÁVRH



Mapový podklad:
 ©Geodetický a kartografický ústav Bratislava
 ©Český úřad zeměměřický a katastrální

KOMPLEXNÝ VÝKRES PRIESTOROVÉHO USPORIADANIA ÚZEMIA

0 5 10 20 km