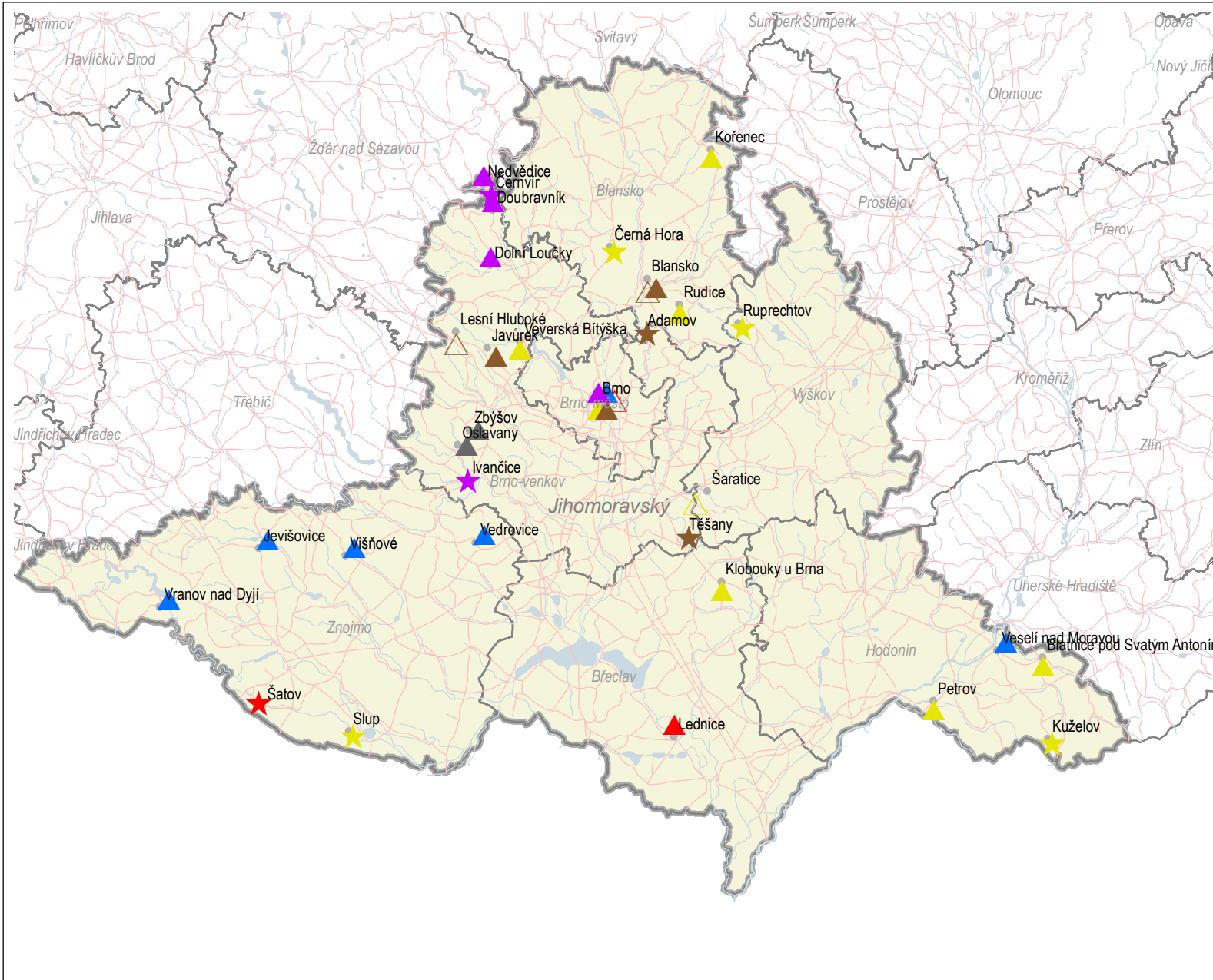


# VYBRANÉ TECHNICKÉ PAMÁTKY V ČR PRO CESTOVNÍ RUCH

## Členění dle krajů

### 2. Jihomoravský kraj



#### LEGENDA

- Priorita**  
1 2 3
- ★ ▲ △ Doprava
  - ★ ▲ △ Vodárenství, energetika
  - ★ ▲ △ Těžba
  - ★ ▲ △ Hutnictví, slévárnictví, strojí průmysl
  - ★ ▲ △ Potravinářství – pivovary, cukrovary, lihovary, mlýny, mlékárny
  - ★ ▲ △ Textilní průmysl
  - ★ ▲ △ Porcelánky
  - ★ ▲ △ Sklářství
  - ★ ▲ △ Různé
- Přehledná mapa**
- ▭ hranice krajů České republiky
  - ▭ hranice okresů České republiky
  - silniční síť
  - vodní toky a plochy

#### KRAJE ČR



Ústav územního rozvoje Brno, listopad 2007  
Úkol B.2/S6 Cestovní ruch a kulturní dědictví

Zdroj:  
Mapový podklad - ARC ČR 500, soubory správních a katastrálních hranic.